

Evangelisches Augustinerkloster zu Erfurt

Augustinerstraße 10
99084 Erfurt

Tel: +49 (0) 361 - 57660-0
Fax: +49 (0) 361 - 57660-99

info@augustinerkloster.de
www.augustinerkloster.de

Informationen für Menschen mit Gehbehinderung und Rollstuhlfahrer

Die Informationen zur Barrierefreiheit wurden am 1. September 2025 erhoben.

Fotos zur Einrichtung



Evangelisches
Augustinerkloster zu
Erfurt

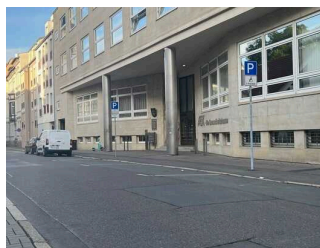
Toma Babovic | TTG

Parkplatz vor dem Augustinerkloster (Augustinerstraße)



Parkplatz vor dem
Augustinerkloster
(Augustinerstraße)

©René Strobach



Parkplatz vor dem
Augustinerkloster
(Augustinerstraße)

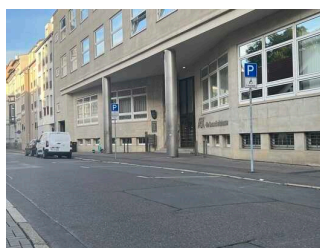
©René Strobach

Parkplatz in der Augustinerstraße



Parkplatz in der
Augustinerstraße

©René Strobach



Parkplatz in der
Augustinerstraße

©René Strobach

Es ist ein Parkplatz vorhanden.

Es ist mindestens 1 Parkplatz für Menschen mit Behinderung vorhanden.

Es gibt 3 Stellplatz/-plätze für Menschen mit Behinderung.

Stellplatzbreite: 350 cm

Stellplatzlänge: 500 cm

Der Parkplatz ist von der Oberflächenbeschaffenheit her erschütterungsarm und leicht begeh- und befahrbar (z.B. Asphalt, engfugige Platten, etc.).

Entfernung des Stellplatzes/der Stellplätze für Menschen mit Behinderung zum Eingangsbereich:
70 m

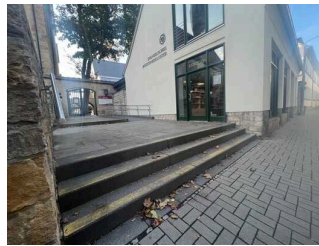
Der Stellplatz / die Stellplätze für Menschen mit Behinderung ist/sind gekennzeichnet.

Weg vom Parkplatz zur Rezeption



Weg vom Parkplatz zur Rezeption

©René Strobach



Weg vom Parkplatz zur Rezeption

©René Strobach



Weg vom Parkplatz zur Rezeption

©René Strobach

Breite des Weges: 160 cm

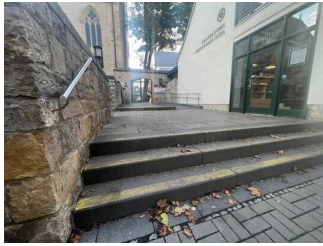
Länge des Weges: 70 m

Der Weg ist von der Oberflächenbeschaffenheit her erschütterungsarm und leicht begeh- und befahrbar (z.B. Asphalt, engfugige Platten, etc.).

Maximale Längsneigung des Weges: 6 %

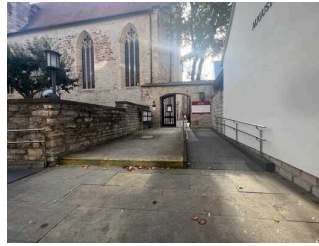
Maximale Längsneigung über eine Strecke von 6 m.

Treppe zum Eingang des Klosters und zur Rezeption



Treppe zum Eingang des Klosters und zur Rezeption

©René Strobach



Treppe zum Eingang des Klosters und zur Rezeption

©René Strobach

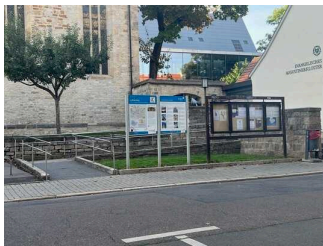
Vorhandene Schwellen/Stufen: 4

Höhe der Schwellen/Stufen: 16 cm

Die Treppe hat gerade Läufe.

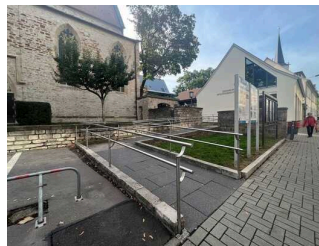
Die Treppe hat einen einseitigen Handlauf.

Rampe vom Parkplatz zum Eingang / Rezeption / Kasse / Shop



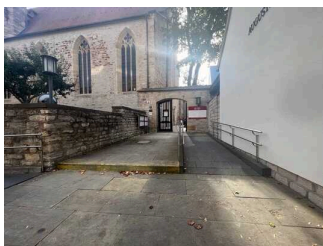
Rampe vom Parkplatz zum Eingang / Rezeption / Kasse / Shop - 1. Rampenlauf

©René Strobach



Rampe vom Parkplatz zum Eingang / Rezeption / Kasse / Shop - 1. Rampenlauf

©René Strobach



Rampe vom Parkplatz zum Eingang / Rezeption / Kasse / Shop - 2. Rampenlauf

©René Strobach

Maximale Längsneigung der Rampe: 5 %

Geringste nutzbare Laufbreite: 133 cm

Länge des längsten Rampenlaufs: 6 m

Es gibt ein oder mehrere Zwischenpodeste.

Mindestlänge der Zwischenpodeste: 150 cm

Die Rampe hat einschließlich ggf. vorhandener Podeste eine Gesamtlänge von 15 m.

Die Rampe hat beidseitige Handläufe.

Die Handläufe werden am Anfang und Ende nicht waagrecht weitergeführt.

BREITE der Bewegungsfläche vor der Rampe: 300 cm

TIEFE der Bewegungsfläche vor der Rampe: 160 cm

BREITE der Bewegungsfläche am Ende der Rampe: 250 cm

TIEFE der Bewegungsfläche am Ende der Rampe: 300 cm

Straßenbahnhaltestelle Augustinerkloster - Linie 1 und 5



Straßenbahnhaltestelle
Augustinerkloster -
Linie 1 und 5

©René Strobach



Straßenbahnhaltestelle
Augustinerkloster -
Linie 1 und 5

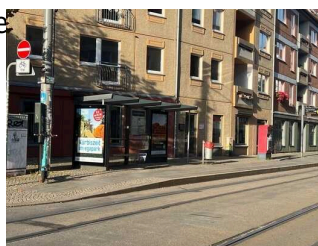
©René Strobach

Straßenbahnhaltestelle Augustinerkloster - Linie 1 und 5



Straßenbahnhaltestelle
Augustinerkloster -
Linie 1 und 5

©René Strobach



Straßenbahnhaltestelle
Augustinerkloster -
Linie 1 und 5

©René Strobach



Straßenbahnhaltestelle
Augustinerkloster -
Linie 1 und 5

©René Strobach

Es gibt eine Haltestelle des öffentlichen Personennahverkehrs (ÖPNV) in max. 100m Entfernung vom Eingang/Zugang.

Entfernung der Haltestelle für Menschen mit Behinderung zum Eingangsbereich: 150 m

Breite der Bewegungsfläche entlang des Bahn-/Bussteigs/Schiffsanlegers: 250 cm

Es sind Sitzgelegenheiten vorhanden.

Schriftliche Haltestelleninformationen sind vorhanden.

Weg von der Straßenbahnhaltestelle Augustinerkloster zum Eingang / Rezeption



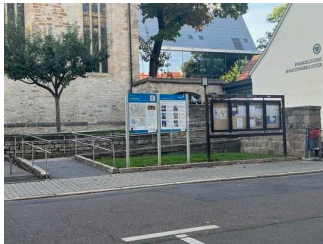
Weg von der
Straßenbahnhaltestelle
Augustinerkloster
zum Eingang /
Rezeption

©René Strobach



Weg von der
Straßenbahnhaltestelle
Augustinerkloster
zum Eingang /
Rezeption

©René Strobach



Weg von der
Straßenbahnhaltestelle
Augustinerkloster
zum Eingang /
Rezeption

©René Strobach

Breite des Weges: 160 cm

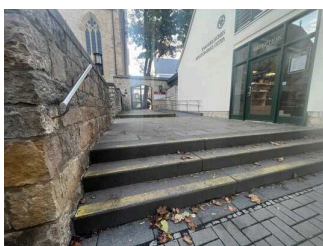
Länge des Weges: 150 m

Der Weg ist von der Oberflächenbeschaffenheit her erschütterungsarm und leicht begeh- und befahrbar (z.B. Asphalt, engfugige Platten, etc.).

Maximale Längsneigung des Weges: 3 %

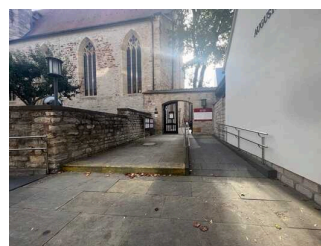
Maximale Längsneigung über eine Strecke von 6 m.

Treppe zum Eingang des Klosters und zur Rezeption



Treppe zum Eingang
des Klosters und zur
Rezeption

©René Strobach



Treppe zum Eingang
des Klosters und zur
Rezeption

©René Strobach

Vorhandene Schwellen/Stufen: 4

Höhe der Schwellen/Stufen: 16 cm

Die Treppe hat gerade Läufe.

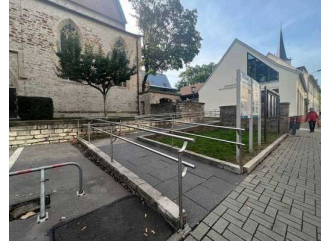
Die Treppe hat einen einseitigen Handlauf.

Rampe vom Parkplatz zum Eingang / Rezeption / Kasse / Shop



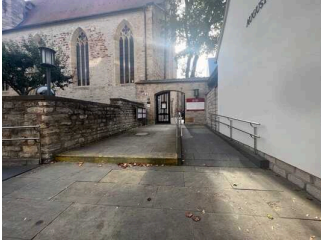
Rampe vom
Parkplatz zum
Eingang /
Rezeption /
Kasse / Shop - 1.
Rampenlauf

©René Strobach



Rampe vom
Parkplatz zum
Eingang /
Rezeption /
Kasse / Shop - 1.
Rampenlauf

©René Strobach



Rampe vom
Parkplatz zum
Eingang /
Rezeption /
Kasse / Shop - 2.
Rampenlauf

©René Strobach

Maximale Längsneigung der Rampe: 5 %

Geringste nutzbare Laufbreite: 133 cm

Länge des längsten Rampenlaufs: 6 m

Es gibt ein oder mehrere Zwischenpodeste.

Mindestlänge der Zwischenpodeste: 150 cm

Die Rampe hat einschließlich ggf. vorhandener Podeste eine Gesamtlänge von 15 m.

Die Rampe hat beidseitige Handläufe.

Die Handläufe werden am Anfang und Ende nicht waagrecht weitergeführt.

BREITE der Bewegungsfläche vor der Rampe: 300 cm

TIEFE der Bewegungsfläche vor der Rampe: 160 cm

BREITE der Bewegungsfläche am Ende der Rampe: 250 cm

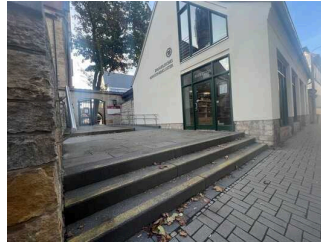
TIEFE der Bewegungsfläche am Ende der Rampe: 300 cm

Eingang



Eingang

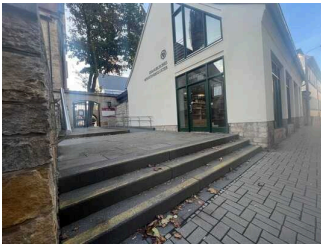
©René Strobach



Eingang

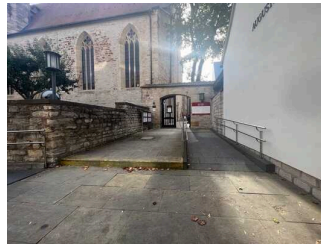
©René Strobach

Eingangsbereich Augustinerkloster



Eingangsbereich

©René Strobach



Eingangsbereich

©René Strobach

Der Eingang / Zugang ins Gebäude ist stufenlos möglich.

Eingangstür

Lichte Breite des Durchgangs: 200 cm

Art der Tür: Zweiflügel

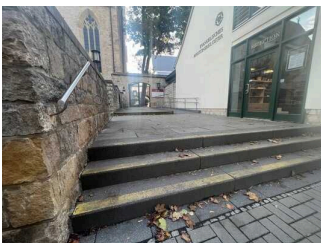
BREITE der kleineren Bewegungsfläche vor/hinter der Tür: 300 cm

TIEFE der kleineren Bewegungsfläche vor/hinter der Tür: 200 cm

Höhe der Türschwelle: 0 cm

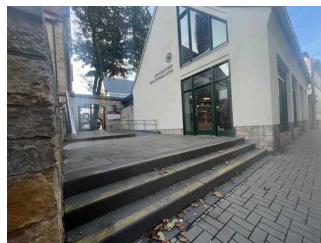
Anmerkungen für den Gast: Das Tor ist immer offen

Weg durch den Eingang



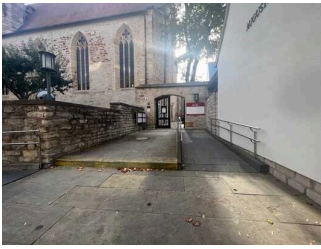
Weg durch den Eingang

©René Strobach



Weg durch den Eingang

©René Strobach



Weg durch den Eingang

©René Strobach

Breite des Weges: 200 cm

Länge des Weges: 50 m

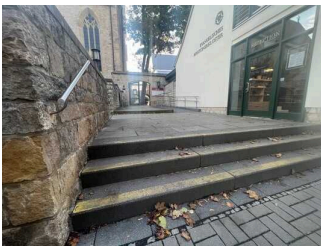
Der Weg ist von der Oberflächenbeschaffenheit her erschütterungsarm und leicht begeh- und befahrbar (z.B. Asphalt, engfugige Platten, etc.).

Maximale Längsneigung des Weges: 0 %

Maximale Längsneigung über eine Strecke von 0 m.

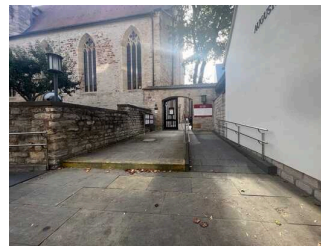
Anmerkungen für den Gast: Das Tor ist immer offen.

Treppe zum Eingang des Klosters und zur Rezeption



Treppe zum Eingang des Klosters und zur Rezeption

©René Strobach



Treppe zum Eingang des Klosters und zur Rezeption

©René Strobach

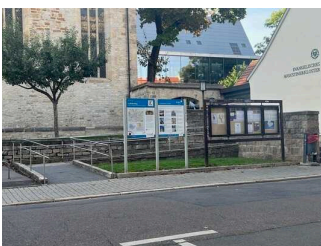
Vorhandene Schwellen/Stufen: 4

Höhe der Schwellen/Stufen: 16 cm

Die Treppe hat gerade Läufe.

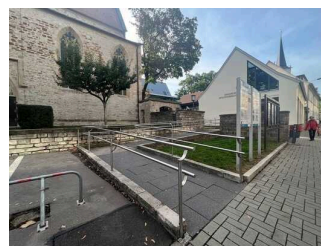
Die Treppe hat einen einseitigen Handlauf.

Rampe vom Parkplatz zum Eingang / Rezeption / Kasse / Shop



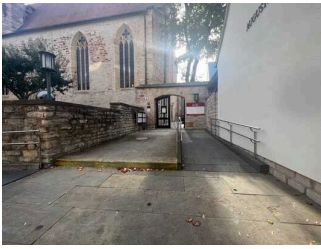
Rampe vom Parkplatz zum Eingang / Rezeption / Kasse / Shop - 1. Rampenlauf

©René Strobach



Rampe vom Parkplatz zum Eingang / Rezeption / Kasse / Shop - 1. Rampenlauf

©René Strobach



Rampe vom
Parkplatz zum
Eingang /
Rezeption /
Kasse / Shop - 2.
Rampenlauf

©René Strobach

Maximale Längsneigung der Rampe: 5 %

Geringste nutzbare Laufbreite: 133 cm

Länge des längsten Rampenlaufs: 6 m

Es gibt ein oder mehrere Zwischenpodeste.

Mindestlänge der Zwischenpodeste: 150 cm

Die Rampe hat einschließlich ggf. vorhandener Podeste eine Gesamtlänge von 15 m.

Die Rampe hat beidseitige Handläufe.

Die Handläufe werden am Anfang und Ende nicht waagrecht weitergeführt.

BREITE der Bewegungsfläche vor der Rampe: 300 cm

TIEFE der Bewegungsfläche vor der Rampe: 160 cm

BREITE der Bewegungsfläche am Ende der Rampe: 250 cm

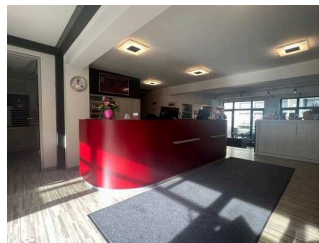
TIEFE der Bewegungsfläche am Ende der Rampe: 300 cm

Rezeption / Shop / Kasse



Rezeption / Shop /
Kasse

©René Strobach



Rezeption / Shop /
Kasse

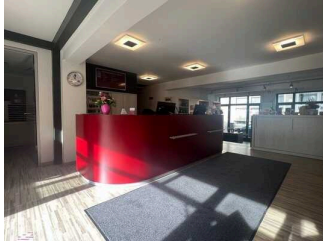
©René Strobach



Rezeption / Shop /
Kasse

©René Strobach

Tresen Rezeption / Shop / Kasse



Tresen Rezeption /
Shop / Kasse

©René Strobach

BREITE der Bewegungsfläche vor dem Schalter/Tresen/der Kasse: 400 cm

TIEFE der Bewegungsfläche vor dem Schalter/Tresen/der Kasse: 240 cm

Der Schalter/Tresen/die Kasse ist an der höchsten Stelle 110 cm hoch.

Der Schalter/Tresen/die Kasse ist an der niedrigsten Stelle 110 cm hoch.

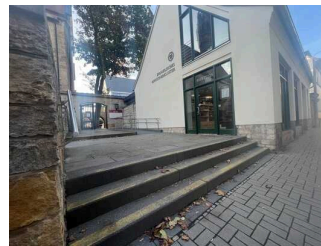
Es ist eine andere, gleichwertige Kommunikationsmöglichkeit im Sitzen vorhanden.

Rezeption / Shop / Kasse



Rezeption / Shop /
Kasse - Tür zum
Rezeptions /
Kassenbereich

©René Strobach



Rezeption / Shop /
Kasse - Tür zum
Shopbereich

©René Strobach

Tür zum Raum

Lichte Breite des Durchgangs: 145 cm

Art der Tür: Zweiflügel

Die Tür wird mit eigenem Kraftaufwand geöffnet.

BREITE der kleineren Bewegungsfläche vor/hinter der Tür: 300 cm

TIEFE der kleineren Bewegungsfläche vor/hinter der Tür: 400 cm

Höhe der Türschwelle: 2 cm

BREITE des Raums: 5 m

TIEFE des Raums: 7 m

Breite des schmalsten Durchgangs im Raum: 160 cm

Es sind Sitzgelegenheiten vorhanden.

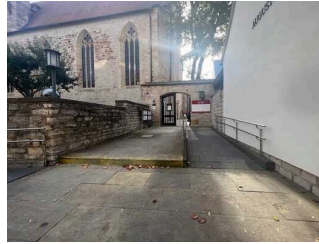
Schwelle/Stufe/Treppe

Treppe zum Eingang des Klosters und zur Rezeption



Treppe zum Eingang des Klosters und zur Rezeption

©René Strobach



Treppe zum Eingang des Klosters und zur Rezeption

©René Strobach

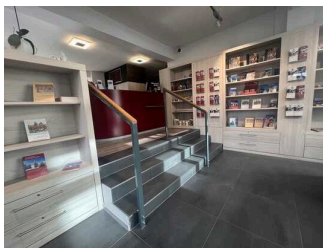
Vorhandene Schwellen/Stufen: 4

Höhe der Schwellen/Stufen: 16 cm

Die Treppe hat gerade Läufe.

Die Treppe hat einen einseitigen Handlauf.

Treppe vom Shop zur Rezeption



Treppe vom Shop zur Rezeption

©René Strobach

Vorhandene Schwellen/Stufen: 3

Höhe der Schwellen/Stufen: 16 cm

Die Treppe hat gerade Läufe.

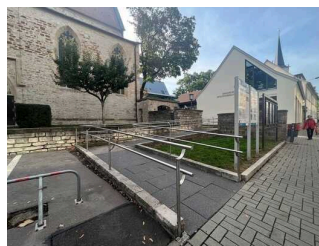
Die Treppe hat beidseitige Handläufe.

Rampe vom Parkplatz zum Eingang / Rezeption / Kasse / Shop



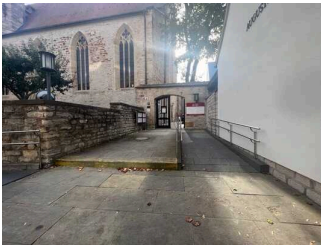
Rampe vom Parkplatz zum Eingang / Rezeption / Kasse / Shop - 1. Rampenlauf

©René Strobach



Rampe vom Parkplatz zum Eingang / Rezeption / Kasse / Shop - 1. Rampenlauf

©René Strobach



Rampe vom
Parkplatz zum
Eingang /
Rezeption /
Kasse / Shop - 2.
Rampenlauf

©René Strobach

Maximale Längsneigung der Rampe: 5 %

Geringste nutzbare Laufbreite: 133 cm

Länge des längsten Rampenlaufs: 6 m

Es gibt ein oder mehrere Zwischenpodeste.

Mindestlänge der Zwischenpodeste: 150 cm

Die Rampe hat einschließlich ggf. vorhandener Podeste eine Gesamtlänge von 15 m.

Die Rampe hat beidseitige Handläufe.

Die Handläufe werden am Anfang und Ende nicht waagrecht weitergeführt.

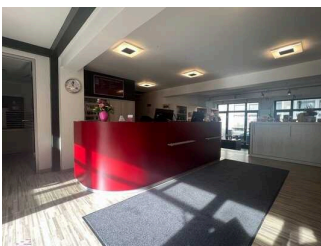
BREITE der Bewegungsfläche vor der Rampe: 300 cm

TIEFE der Bewegungsfläche vor der Rampe: 160 cm

BREITE der Bewegungsfläche am Ende der Rampe: 250 cm

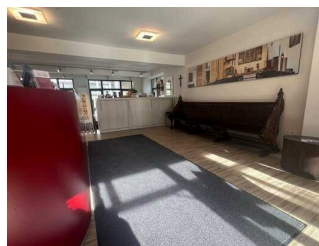
TIEFE der Bewegungsfläche am Ende der Rampe: 300 cm

Wege in der Rezeption / Shop / Kasse



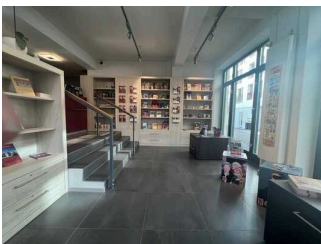
Wege in der
Rezeption / Shop /
Kasse

©René Strobach



Wege in der
Rezeption / Shop /
Kasse

©René Strobach



Wege in der
Rezeption / Shop /
Kasse

©René Strobach

Länge des Flurs/Weges/Ganges: 15 m

Mindestbreite des Flurs/Weges/Ganges: 150 cm

Vorhandene Durchgänge sind mindestens 88 cm breit.

Tür zum Shop-Bereich



Tür zum Shop-Bereich

©René Strobach

Lichte Breite des Durchgangs: 95 cm

Art der Tür: Einflügel

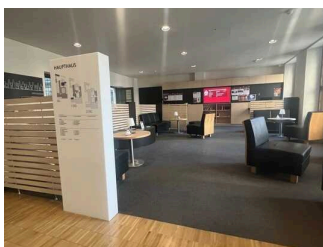
Die Tür wird mit eigenem Kraftaufwand geöffnet.

BREITE der kleineren Bewegungsfläche vor/hinter der Tür: 350 cm

TIEFE der kleineren Bewegungsfläche vor/hinter der Tür: 250 cm

Höhe der Türschwelle: 2 cm

Hauptgebäude mit Frühstücksraum / Speisesaal Veranstaltungsräume / Lobby / Öffentliches WC



Hauptgebäude mit
Frühstücksraum /
Speisesaal
Veranstaltungsräume /
Lobby / Öffentliches
WC

©René Strobach



Hauptgebäude mit
Frühstücksraum /
Speisesaal
Veranstaltungsräume /
Lobby / Öffentliches
WC

©René Strobach



Hauptgebäude mit
Frühstücksraum /
Speisesaal
Veranstaltungsräume /
Lobby / Öffentliches
WC

©René Strobach

Speiseraum



Speiseraum - Tür zum Speiseraum

©René Strobach



Speiseraum

©René Strobach



Speiseraum - Buffet und schmalster Durchgang

©René Strobach

Tür zum Speiseraum

Lichte Breite des Durchgangs: 100 cm

Art der Tür: Einflügel

Die Tür wird durch eine Servicekraft geöffnet. Die Tür wird ohne eigenen Kraftaufwand (Drücker, Lichtschranke, Bewegungsmelder etc.) geöffnet.

BREITE der kleineren Bewegungsfläche vor/hinter der Tür: 145 cm

TIEFE der kleineren Bewegungsfläche vor/hinter der Tür: 170 cm

Höhe der Türschwelle: 0 cm

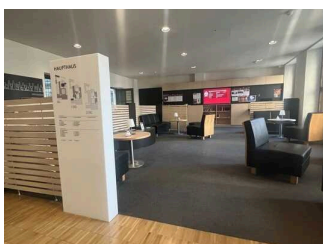
Breite des schmalsten Durchgangs im Raum: 100 cm

Es sind unterfahrbare Tische (Maximalhöhe 80 cm, Unterfahrbarkeit in einer Höhe von 67 cm und einer Tiefe von 30 cm) vorhanden.

Anzahl: ca. 22 Tisch/Tische

Raum

Lobby



Lobby

©René Strobach

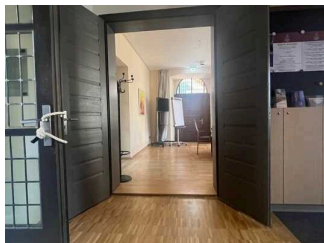
BREITE des Raums: 10 m

TIEFE des Raums: 15 m

Breite des schmalsten Durchgangs im Raum: 150 cm

Es sind Sitzgelegenheiten vorhanden.

Raum Prag



Raum Prag - Tür zum Raum

©René Strobach



Raum Prag -
Beschilderung

©René Strobach



Raum Prag

©René Strobach

Tür zum Raum

Lichte Breite des Durchgangs: 142 cm

Art der Tür: Zweiflügel

Die Tür wird mit eigenem Kraftaufwand geöffnet.

BREITE der kleineren Bewegungsfläche vor/hinter der Tür: 250 cm

TIEFE der kleineren Bewegungsfläche vor/hinter der Tür: 300 cm

Höhe der Türschwelle: 2 cm

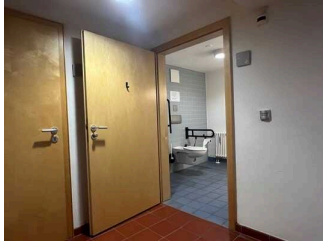
BREITE des Raums: 7 m

TIEFE des Raums: 12 m

Breite des schmalsten Durchgangs im Raum: 160 cm

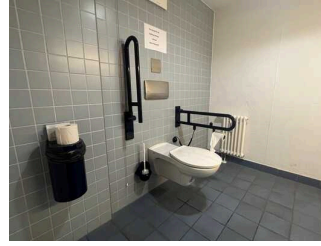
Es sind Sitzgelegenheiten vorhanden.

Öffentliches WC im Hauptgebäude



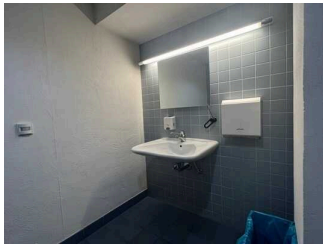
Öffentliches WC im Hauptgebäude - Tür zum WC

©René Strobach



Öffentliches WC im Hauptgebäude - Blick zum WC

©René Strobach



Öffentliches WC im Hauptgebäude - Blick zum Waschbecken

©René Strobach

Tür zum öffentlichen WC

Lichte Breite des Durchgangs: 95 cm

Art der Tür: Einflügel

Die Tür wird mit eigenem Kraftaufwand geöffnet.

Die kleinere Bewegungsfläche vor/hinter der Tür ist 240 cm tief und 190 cm breit.

Höhe der Türschwelle: 0 cm

Die Tür öffnet nach außen.

WC

Es ist ein Unisex-WC vorhanden.

Es ist ein WC für Menschen mit Behinderung vorhanden.

Tiefe der WC-Schüssel: 71 cm

BREITE der Bewegungsfläche LINKS neben dem WC: 100 cm

TIEFE der Bewegungsfläche LINKS neben dem WC: 71 cm

BREITE der Bewegungsfläche RECHTS neben dem WC: 90 cm

TIEFE der Bewegungsfläche RECHTS neben dem WC: 71 cm

BREITE der Bewegungsfläche vor dem WC: 230 cm

TIEFE der Bewegungsfläche vor dem WC: 145 cm

Höhe des Toilettensitzes: 50 cm

Es ist ein Haltegriff links vom WC vorhanden.

Höhe des linken Haltegriffes: 87 cm

Länge des linken Haltegriffes: 70 cm

Der Haltegriff links vom WC ist hochklappbar.

Es ist ein Haltegriff rechts vom WC vorhanden.

Höhe des rechten Haltegriffes: 87 cm

Länge des rechten Haltegriffes: 70 cm

Der Haltegriff rechts vom WC ist hochklappbar.

Es sind links und rechts vom WC Haltegriffe vorhanden.

Der Abstand zwischen dem linken und dem rechten Haltegriff beträgt 68 cm.

Waschbecken

BREITE der Bewegungsfläche vor dem Waschbecken: 230 cm

TIEFE der Bewegungsfläche vor dem Waschbecken: 145 cm

Höhe des Waschbeckens (Oberkante vorne): 80 cm

Das Waschbecken ist unterfahrbar in einer Höhe von 67 cm und einer Tiefe von mindestens 30 cm.

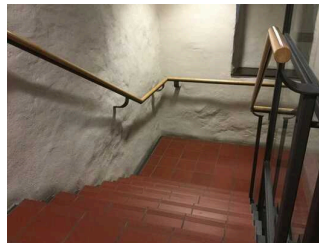
Der Spiegel ist im Sitzen einsehbar.

Treppe im Hauptgebäude über alle Etagen



Treppe im Hauptgebäude über alle Etagen

©René Strobach



Treppe im Hauptgebäude über alle Etagen

©René Strobach

Vorhandene Schwellen/Stufen: 17

Höhe der Schwellen/Stufen: 17 cm

Die Treppe hat gerade Läufe.

Die Treppe hat beidseitige Handläufe.

Mobile Rampe zum Hauptgebäude



Mobile Rampe zum Hauptgebäude

©René Strobach

Maximale Längsneigung der Rampe: 5 %

Geringste nutzbare Laufbreite: 80 cm

Länge des längsten Rampenlaufs: 5 m

Die Rampe hat einschließlich ggf. vorhandener Podeste eine Gesamtlänge von 5 m.

Die Rampe hat keinen Handlauf.

Es sind keine Handläufe vorhanden.

BREITE der Bewegungsfläche vor der Rampe: 400 cm

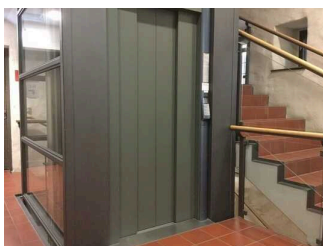
TIEFE der Bewegungsfläche vor der Rampe: 300 cm

BREITE der Bewegungsfläche am Ende der Rampe: 150 cm

TIEFE der Bewegungsfläche am Ende der Rampe: 105 cm

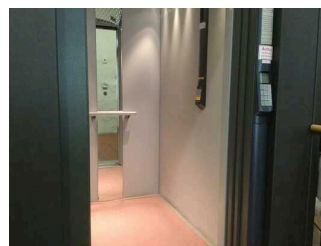
Anmerkungen für den Gast: Jede Schiene hat eine Laufbreite von 20 cm. Die Breite kann an den Rollstuhl angepasst werden. Die Traglast beträgt 300kg je Schiene.

Aufzug im Hauptgebäude über alle Etagen



Aufzug im Hauptgebäude über alle Etagen

©René Strobach



Aufzug im Hauptgebäude über alle Etagen

©René Strobach



Aufzug im Hauptgebäude über alle Etagen

©René Strobach

BREITE der Bewegungsfläche vor dem Aufzug beim Einstieg: 320 cm

TIEFE der Bewegungsfläche vor dem Aufzug beim Einstieg: 300 cm

Lichte Durchgangsbreite der Aufzugtür: 90 cm

BREITE der Kabine innen: 110 cm

TIEFE der Kabine innen: 140 cm

BREITE der Bewegungsfläche vor dem Aufzug beim Ausstieg: 320 cm

TIEFE der Bewegungsfläche vor dem Aufzug beim Ausstieg: 300 cm

Es gibt kein horizontales Bedientableau.

Die Bedienelemente/Befehlsgeber sind wie folgt angeordnet:

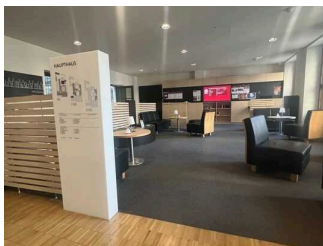
HÖCHSTE Stelle der Bedienelemente: 115 cm

TIEFSTE Stelle der Bedienelemente: 110 cm

Der waagerechte Abstand von der Ecke der Kabine bis zum ersten Bedienelement (mittig) ist 40 cm.

Anmerkungen für den Gast: Es handelt sich hierbei um ein Aufzug mit Außensteuerung. Innen ist nur der Notruf.

Wege im Hauptgebäude



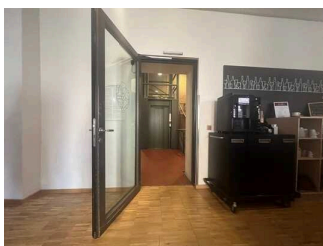
Wege im Hauptgebäude - Weg durch die Lobby

©René Strobach



Wege im Hauptgebäude - Weg zum Frühstücksraum / Speisesaal und Seminarraum

©René Strobach



Wege im Hauptgebäude - Weg zum Aufzug

©René Strobach

Länge des Flurs/Weges/Ganges: 200 m

Mindestbreite des Flurs/Weges/Ganges: 150 cm

Vorhandene Durchgänge sind mindestens 88 cm breit.

Seminargebäude und Zugang zum Raum der Stille



Seminargebäude
und Zugang zum
Raum der Stille

©René Strobach



Seminargebäude
und Zugang zum
Raum der Stille

©René Strobach

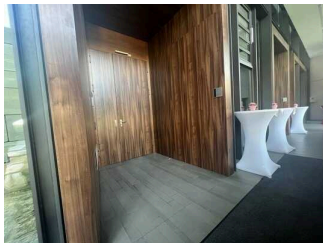


Seminargebäude
und Zugang zum
Raum der Stille

©René Strobach

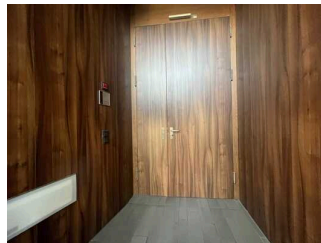
Raum

Tagungsraum "Johann von Staubitz und Johannes Lang" - EG



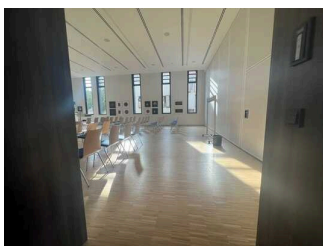
Tagungsraum
"Johann von Staubitz
und Johannes Lang"
- Tür zum Raum

©René Strobach



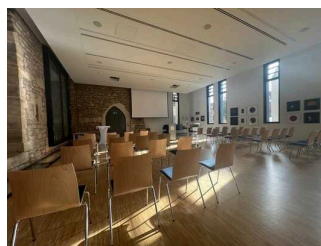
Tagungsraum
"Johann von Staubitz
und Johannes Lang"
- Tür zum Raum mit
Beschilderung

©René Strobach



Tagungsraum
"Johann von Staubitz
und Johannes Lang"
- EG

©René Strobach



Tagungsraum
"Johann von Staubitz
und Johannes Lang"
- Blick in den Raum

©René Strobach

Tür zum Raum

Lichte Breite des Durchgangs: 130 cm

Art der Tür: Einflügel

Die Tür wird mit eigenem Kraftaufwand geöffnet. Die Tür wird durch eine Servicekraft geöffnet.

BREITE der kleineren Bewegungsfläche vor/hinter der Tür: 300 cm

TIEFE der kleineren Bewegungsfläche vor/hinter der Tür: 150 cm

Höhe der Türschwelle: 0 cm

BREITE des Raums: 20 m

TIEFE des Raums: 10 m

Breite des schmalsten Durchgangs im Raum: 160 cm

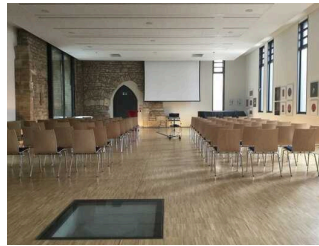
Es sind Sitzgelegenheiten vorhanden.

Tagungsraum "Augustinus" - 2. OG



Tagungsraum
"Augustinus" - 2. OG

©René Strobach



Tagungsraum
"Augustinus" - 2. OG

©René Strobach

Tür zum Raum

Lichte Breite des Durchgangs: 130 cm

Art der Tür: Einflügel

Die Tür wird mit eigenem Kraftaufwand geöffnet.

BREITE der kleineren Bewegungsfläche vor/hinter der Tür: 300 cm

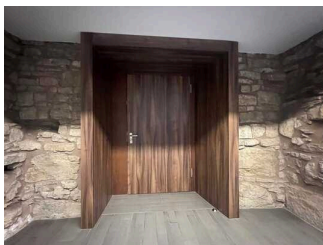
TIEFE der kleineren Bewegungsfläche vor/hinter der Tür: 150 cm

Höhe der Türschwelle: 0 cm

Breite des schmalsten Durchgangs im Raum: 160 cm

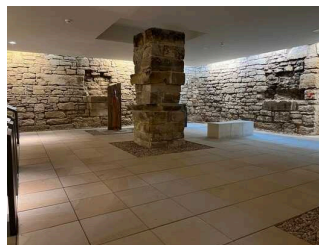
Es sind Sitzgelegenheiten vorhanden.

Raum der Stille - UG



Raum der Stille -
Tür zum "Raum der
Stille"

©René Strobach



Raum der Stille

©René Strobach



Raum der Stille

©René Strobach



Raum der Stille -
Exponate

©René Strobach

Tür zum Ausstellungsraum

Lichte Breite des Durchgangs: 130 cm

Art der Tür: Zweiflügel

Die Tür wird mit eigenem Kraftaufwand geöffnet. Die Tür wird durch eine Servicekraft geöffnet.

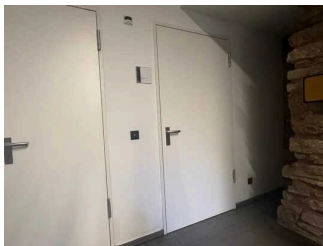
BREITE der kleineren Bewegungsfläche vor/hinter der Tür: 250 cm

TIEFE der kleineren Bewegungsfläche vor/hinter der Tür: 400 cm

Höhe der Türschwelle: 0 cm

Breite des schmalsten Durchgangs im Raum: 150 cm

Öffentliches WC im Seminargebäude - UG



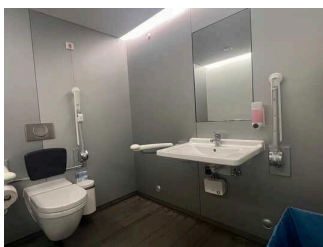
Öffentliches WC im
Seminargebäude -
Tür zum WC

©René Strobach



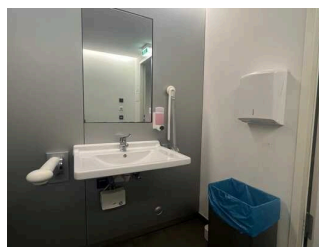
Öffentliches WC im
Seminargebäude -
Blick zum WC

©René Strobach



Öffentliches WC im
Seminargebäude
- Blick zum
Waschbecken und
WC

©René Strobach



Öffentliches WC im
Seminargebäude
- Blick zum
Waschbecken

©René Strobach

Tür zum öffentlichen WC

Lichte Breite des Durchgangs: 93 cm

Art der Tür: Einflügel

Die Tür wird mit eigenem Kraftaufwand geöffnet.

Die kleinere Bewegungsfläche vor/hinter der Tür ist 155 cm tief und 170 cm breit.

Höhe der Türschwelle: 0 cm

Die Tür öffnet nach außen.

Die WC-Tür ist ohne Schlüssel zu öffnen.

WC

Es ist ein Unisex-WC vorhanden.

Es ist ein WC für Menschen mit Behinderung vorhanden.

Tiefe der WC-Schüssel: 71 cm

BREITE der Bewegungsfläche LINKS neben dem WC: 95 cm

TIEFE der Bewegungsfläche LINKS neben dem WC: 71 cm

BREITE der Bewegungsfläche RECHTS neben dem WC: 92 cm

TIEFE der Bewegungsfläche RECHTS neben dem WC: 71 cm

BREITE der Bewegungsfläche vor dem WC: 170 cm

TIEFE der Bewegungsfläche vor dem WC: 155 cm

Höhe des Toilettensitzes: 49 cm

Es ist ein Haltegriff links vom WC vorhanden.

Höhe des linken Haltegriffes: 85 cm

Länge des linken Haltegriffes: 82 cm

Der Haltegriff links vom WC ist hochklappbar.

Es ist ein Haltegriff rechts vom WC vorhanden.

Höhe des rechten Haltegriffes: 85 cm

Länge des rechten Haltegriffes: 82 cm

Der Haltegriff rechts vom WC ist hochklappbar.

Es sind links und rechts vom WC Haltegriffe vorhanden.

Der Abstand zwischen dem linken und dem rechten Haltegriff beträgt 64 cm.

Waschbecken

BREITE der Bewegungsfläche vor dem Waschbecken: 155 cm

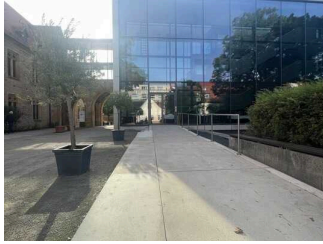
TIEFE der Bewegungsfläche vor dem Waschbecken: 170 cm

Höhe des Waschbeckens (Oberkante vorne): 85 cm

Das Waschbecken ist unterfahrbar in einer Höhe von 67 cm und einer Tiefe von mindestens 30 cm.

Der Spiegel ist im Sitzen einsehbar.

Weg von der Rezeption / Shop zum Seminargebäude



Weg von der
Rezeption /
Shop zum
Seminargebäude

©René Strobach

Breite des Weges: 200 cm

Länge des Weges: 30 m

Der Weg ist von der Oberflächenbeschaffenheit her erschütterungsarm und leicht begeh- und befahrbar (z.B. Asphalt, engfugige Platten, etc.).

Maximale Längsneigung des Weges: 5 %

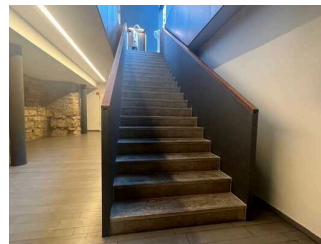
Maximale Längsneigung über eine Strecke von 6 m.

Haupttreppe über alle Etagen



Haupttreppe über
alle Etagen - zum 1.
und 2. OG

©René Strobach



Haupttreppe über
alle Etagen - zum UG

©René Strobach

Vorhandene Schwellen/Stufen: 75

Höhe der Schwellen/Stufen: 17 cm

Die Treppe hat gerade Läufe.

Die Treppe hat beidseitige Handläufe.

Rampe zum Seminargebäude



Rampe zum
Seminargebäude

©René Strobach

Maximale Längsneigung der Rampe: 5 %

Geringste nutzbare Laufbreite: 200 cm

Länge des längsten Rampenlaufs: 6 m

Mindestlänge der Zwischenpodeste: 150 cm

Die Rampe hat einschließlich ggf. vorhandener Podeste eine Gesamtlänge von 15 m.

Die Rampe hat einen einseitigen Handlauf.

Die Handläufe werden am Anfang und Ende nicht waagrecht weitergeführt.

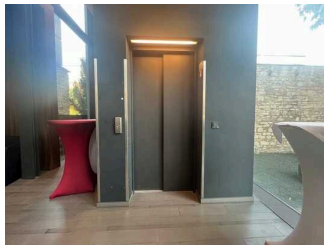
BREITE der Bewegungsfläche vor der Rampe: 500 cm

TIEFE der Bewegungsfläche vor der Rampe: 600 cm

BREITE der Bewegungsfläche am Ende der Rampe: 200 cm

TIEFE der Bewegungsfläche am Ende der Rampe: 150 cm

Aufzug im Seminargebäude über alle Etagen



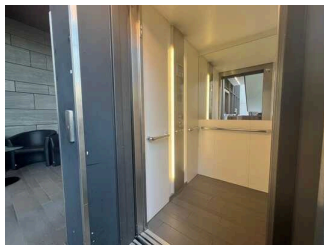
Aufzug im
Seminargebäude
über alle Etagen

©René Strobach



Aufzug im
Seminargebäude
über alle Etagen

©René Strobach



Aufzug im
Seminargebäude
über alle Etagen

©René Strobach



Aufzug im
Seminargebäude
über alle Etagen

©René Strobach

BREITE der Bewegungsfläche vor dem Aufzug beim Einstieg: 300 cm

TIEFE der Bewegungsfläche vor dem Aufzug beim Einstieg: 260 cm

Lichte Durchgangsbreite der Aufzugtür: 90 cm

BREITE der Kabine innen: 110 cm

TIEFE der Kabine innen: 140 cm

BREITE der Bewegungsfläche vor dem Aufzug beim Ausstieg: 300 cm

TIEFE der Bewegungsfläche vor dem Aufzug beim Ausstieg: 260 cm

Es gibt kein horizontales Bedientableau.

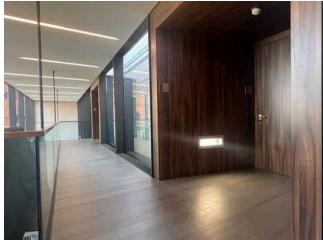
Die Bedienelemente/Befehlsgeber sind wie folgt angeordnet:

HÖCHSTE Stelle der Bedienelemente: 110 cm

TIEFSTE Stelle der Bedienelemente: 88 cm

Der waagerechte Abstand von der Ecke der Kabine bis zum ersten Bedienelement (mittig) ist 60 cm.

Wege im Seminargebäude



Wege im
Seminargebäude
- Bsp. Weg zu den
Räumen

©René Strobach



Wege im
Seminargebäude -
Weg zur Toilette und
dem Raum der Stille

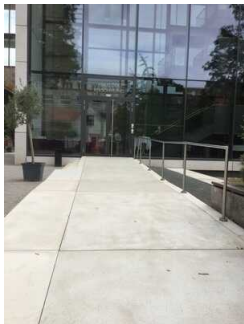
©René Strobach

Länge des Flurs/Weges/Ganges: 100 m

Mindestbreite des Flurs/Weges/Ganges: 155 cm

Vorhandene Durchgänge sind mindestens 88 cm breit.

Eingangstür zum Seminargebäude



Eingangstür zum
Seminargebäude

©René Strobach

Lichte Breite des Durchgangs: 110 cm

Art der Tür: Einflügel

Die Tür wird mit eigenem Kraftaufwand geöffnet. Die Tür wird durch eine Servicekraft geöffnet.

BREITE der kleineren Bewegungsfläche vor/hinter der Tür: 200 cm

TIEFE der kleineren Bewegungsfläche vor/hinter der Tür: 150 cm

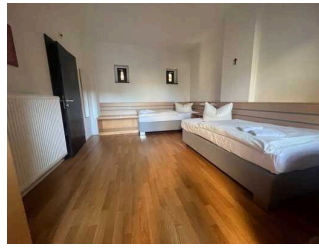
Höhe der Türschwelle: 1 cm

Renaissance-Hof



Renaissance-Hof

©René Strobach



Barrierefreies
Gästezimmer

©René Strobach



öffentliches WC

©René Strobach

Raum

Tagungsraum "Rom"



Tagungsraum "Rom"

©René Strobach



Tagungsraum "Rom"

©René Strobach

Tür zum Raum

Lichte Breite des Durchgangs: 95 cm

Art der Tür: Einflügel

Die Tür wird mit eigenem Kraftaufwand geöffnet.

BREITE der kleineren Bewegungsfläche vor/hinter der Tür: 300 cm

TIEFE der kleineren Bewegungsfläche vor/hinter der Tür: 200 cm

Höhe der Türschwelle: 1 cm

BREITE des Raums: 5 m

TIEFE des Raums: 17 m

Breite des schmalsten Durchgangs im Raum: 150 cm

Es sind Sitzgelegenheiten vorhanden.

Luthersaal



Luthersaal

©René Strobach



Luthersaal

©René Strobach

Tür zum Raum

Lichte Breite des Durchgangs: 110 cm

Art der Tür: Zweiflügel

Die Tür wird durch eine Servicekraft geöffnet.

BREITE der kleineren Bewegungsfläche vor/hinter der Tür: 230 cm

TIEFE der kleineren Bewegungsfläche vor/hinter der Tür: 150 cm

Höhe der Türschwelle: 0 cm

Anmerkungen für den Gast: Der Luthersaal ist nicht stufenlos erreichbar. 2 Stufen mit einer Höhe von je 16 cm sind vor dem Eingang des Saales.

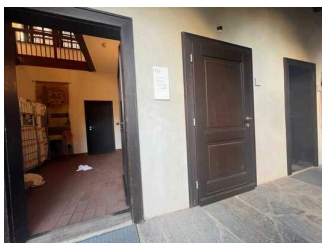
BREITE des Raums: 6 m

TIEFE des Raums: 15 m

Breite des schmalsten Durchgangs im Raum: 159 cm

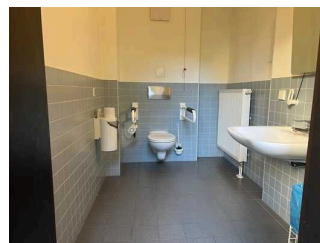
Es sind Sitzgelegenheiten vorhanden.

Öffentliches WC im Renaissancehof



Tür zum
öffentlichen WC im
Renaissancehof

©René Strobach



Blick zum WC und
Waschbecken

©René Strobach



Blick zum
Waschbecken und
zur Tür

©René Strobach

Tür zum öffentlichen WC

Lichte Breite des Durchgangs: 92 cm

Art der Tür: Einflügel

Die Tür wird mit eigenem Kraftaufwand geöffnet.

Die kleinere Bewegungsfläche vor/hinter der Tür ist 115 cm tief und 205 cm breit.

Höhe der Türschwelle: 2 cm

Die Tür öffnet nach außen.

Die WC-Tür ist ohne Schlüssel zu öffnen.

WC

Es ist ein Unisex-WC vorhanden.

Es ist ein WC für Menschen mit Behinderung vorhanden.

Tiefe der WC-Schüssel: 71 cm

BREITE der Bewegungsfläche LINKS neben dem WC: 76 cm

TIEFE der Bewegungsfläche LINKS neben dem WC: 71 cm

BREITE der Bewegungsfläche RECHTS neben dem WC: 35 cm

TIEFE der Bewegungsfläche RECHTS neben dem WC: 71 cm

BREITE der Bewegungsfläche vor dem WC: 115 cm

TIEFE der Bewegungsfläche vor dem WC: 200 cm

Höhe des Toilettensitzes: 49 cm

Es ist ein Haltegriff links vom WC vorhanden.

Höhe des linken Haltegriffes: 86 cm

Länge des linken Haltegriffes: 84 cm

Der Haltegriff links vom WC ist hochklappbar.

Es ist ein Haltegriff rechts vom WC vorhanden.

Höhe des rechten Haltegriffes: 86 cm

Länge des rechten Haltegriffes: 84 cm

Der Haltegriff rechts vom WC ist hochklappbar.

Es sind links und rechts vom WC Haltegriffe vorhanden.

Der Abstand zwischen dem linken und dem rechten Haltegriff beträgt 68 cm.

Waschbecken

BREITE der Bewegungsfläche vor dem Waschbecken: 200 cm

TIEFE der Bewegungsfläche vor dem Waschbecken: 115 cm

Höhe des Waschbeckens (Oberkante vorne): 80 cm

Das Waschbecken ist unterfahrbar in einer Höhe von 67 cm und einer Tiefe von mindestens 30 cm.

Der Spiegel ist im Sitzen einsehbar.

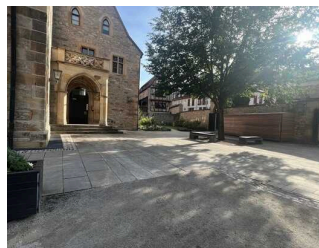
Anmerkungen für den Gast: Notrufknopf auch im Haltegriff Höhe 75 cm

Weg von der Rezeption zum Renaissancehof mit öffentlichem WC und Zugang zum Tagungsraum "Rom" und zum "Luthersaal"



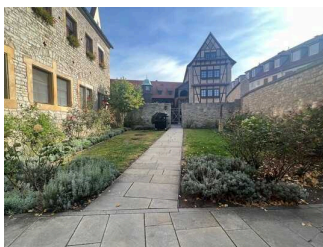
Weg von der Rezeption zum Renaissancehof mit öffentlichem WC und Zugang zum Tagungsraum "Rom" und zum "Luthersaal"

©René Strobach



Weg von der Rezeption zum Renaissancehof mit öffentlichem WC und Zugang zum Tagungsraum "Rom" und zum "Luthersaal"

©René Strobach



Weg von der Rezeption zum Renaissancehof mit öffentlichem WC und Zugang zum Tagungsraum "Rom" und zum "Luthersaal"

©René Strobach



Weg von der Rezeption zum Renaissancehof mit öffentlichem WC und Zugang zum Tagungsraum "Rom" und zum "Luthersaal"

©René Strobach



Weg von der Rezeption zum Renaissancehof mit öffentlichem WC und Zugang zum Tagungsraum "Rom" und zum "Luthersaal" - Weg zum Luthersaal

©René Strobach



Weg von der Rezeption zum Renaissancehof mit öffentlichem WC und Zugang zum Tagungsraum "Rom" und zum "Luthersaal"

©René Strobach

Breite des Weges: 150 cm

Länge des Weges: 70 m

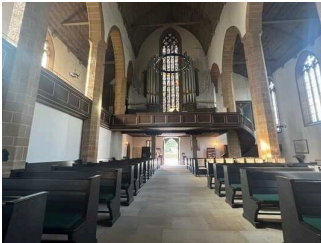
Der Weg ist von der Oberflächenbeschaffenheit her nicht erschütterungsarm und leicht begeh- und befahrbar (z.B. Asphalt, engfugige Platten, etc.).

Maximale Längsneigung des Weges: 2 %

Maximale Längsneigung über eine Strecke von 6 m.

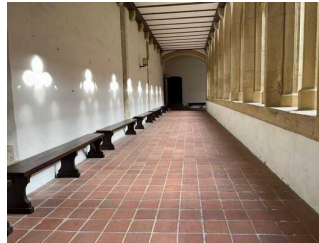
Anmerkungen für den Gast: Der Weg (Durchgang) zum Renaissancehof hat eine Breite von 125 cm. Der Weg über den Hof führt über Kopfsteinpflaster. Das Tor steht meist offen oder kann bei Bedarf vom personal geöffnet werden.

Augustinerkirche



Augustinerkirche

©René Strobach



Augustinerkirche

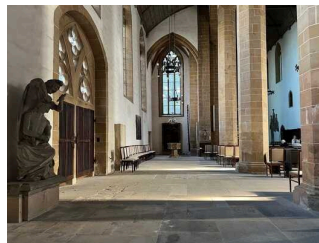
©René Strobach

Augustinerkirche



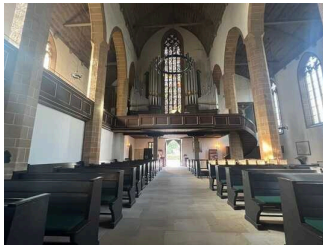
Augustinerkirche - Eingangstür

©René Strobach



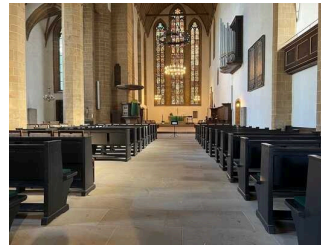
Augustinerkirche

©René Strobach



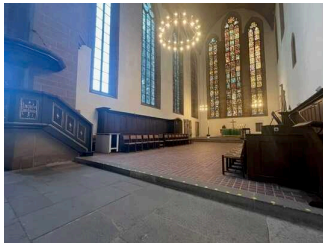
Augustinerkirche -
Blick in die Kirche

©René Strobach



Augustinerkirche -
Blick zum Altar

©René Strobach



Augustinerkirche -
Altarbereich

©René Strobach

Tür zum Raum

Lichte Breite des Durchgangs: 170 cm

Art der Tür: Zweiflügel

Die Tür wird durch eine Servicekraft geöffnet.

BREITE der kleineren Bewegungsfläche vor/hinter der Tür: 300 cm

TIEFE der kleineren Bewegungsfläche vor/hinter der Tür: 200 cm

Höhe der Türschwelle: 0 cm

BREITE des Raums: 12 m

TIEFE des Raums: 35 m

Breite des schmalsten Durchgangs im Raum: 170 cm

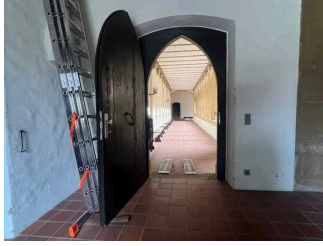
Es sind Sitzgelegenheiten vorhanden.

Es sind Sitzreihen vorhanden.

Abstand zwischen Sitz und Vorderreihe: 100 cm

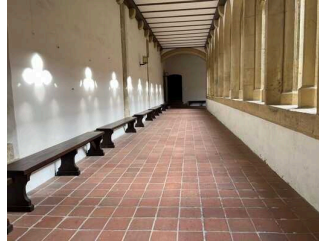
Anmerkungen für den Gast: Der Altarbereich ist über eine Stufe (Höhe 16 cm) erreichbar. Bei Bedarf kann die mobile Rampe aus dem Hauptgebäude angelegt werden.

Kreuzgang



Kreuzgang - Tür
und Rampe zum
Kreuzgang

©René Strobach



Kreuzgang

©René Strobach

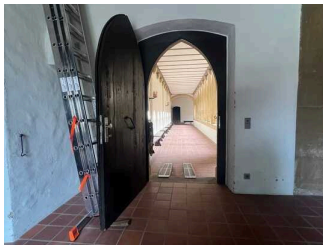
Länge des Flurs/Weges/Ganges: 100 m

Mindestbreite des Flurs/Weges/Ganges: 200 cm

Vorhandene Durchgänge sind mindestens 88 cm breit.

Anmerkungen für den Gast: Der Kreuzgang ist über 2 Stufen mit je 14 cm Höhe erreichbar. Bei Bedarf kann die mobile Rampe aus dem Hauptgebäude angelegt werden. (Steigung hier dann ca. 10%)

Tür zum Kreuzgang



Tür zum Kreuzgang

©René Strobach

Lichte Breite des Durchgangs: 130 cm

Art der Tür: Einflügel

Die Tür wird durch eine Servicekraft geöffnet.

BREITE der kleineren Bewegungsfläche vor/hinter der Tür: 260 cm

TIEFE der kleineren Bewegungsfläche vor/hinter der Tür: 500 cm

Höhe der Türschwelle: 0 cm

Öffentliches WC neben der Rezeption / Kasse / Shop



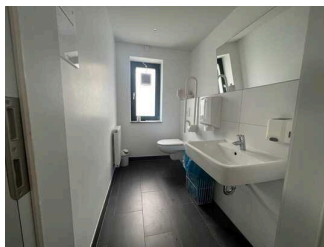
Öffentliches WC neben der Rezeption / Kasse / Shop

©René Strobach



Öffentliches WC neben der Rezeption / Kasse / Shop

©René Strobach



Öffentliches WC neben der Rezeption / Kasse / Shop

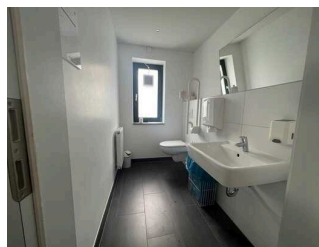
©René Strobach

Öffentliches WC neben der Rezeption / Kasse / Shop



Öffentliches WC neben der Rezeption / Kasse / Shop - Tür zum WC

©René Strobach



Öffentliches WC neben der Rezeption / Kasse / Shop - Blick zum WC un Waschbecken

©René Strobach

Tür zum öffentlichen WC

Lichte Breite des Durchgangs: 82 cm

Art der Tür: Einflügel

Die Tür wird mit eigenem Kraftaufwand geöffnet.

Die kleinere Bewegungsfläche vor/hinter der Tür ist 150 cm tief und 80 cm breit.

Höhe der Türschwelle: 0 cm

Die Tür öffnet nach außen.

Die WC-Tür ist ohne Schlüssel zu öffnen.

WC

Es ist ein Unisex-WC vorhanden.

Es ist ein WC für Menschen mit Behinderung vorhanden.

Tiefe der WC-Schüssel: 55 cm

BREITE der Bewegungsfläche LINKS neben dem WC: 24 cm

TIEFE der Bewegungsfläche LINKS neben dem WC: 55 cm

BREITE der Bewegungsfläche RECHTS neben dem WC: 90 cm

TIEFE der Bewegungsfläche RECHTS neben dem WC: 24 cm

BREITE der Bewegungsfläche vor dem WC: 145 cm

TIEFE der Bewegungsfläche vor dem WC: 50 cm

Höhe des Toilettensitzes: 49 cm

Es gibt keinen Haltegriff links vom WC.

Es ist ein Haltegriff rechts vom WC vorhanden.

Höhe des rechten Haltegriffes: 86 cm

Länge des rechten Haltegriffes: 80 cm

Der Haltegriff rechts vom WC ist hochklappbar.

Waschbecken

BREITE der Bewegungsfläche vor dem Waschbecken: 145 cm

TIEFE der Bewegungsfläche vor dem Waschbecken: 60 cm

Höhe des Waschbeckens (Oberkante vorne): 80 cm

Das Waschbecken ist unterfahrbar in einer Höhe von 67 cm und einer Tiefe von mindestens 30 cm.

Der Spiegel ist im Sitzen einsehbar.

Weg von der Eingangstür vom WC-Gebäude zur WC-Tür



Weg von der
Eingangstür vom WC-
Gebäude zur WC-Tür

©René Strobach

Länge des Flurs/Weges/Ganges: 15 m

Mindestbreite des Flurs/Weges/Ganges: 145 cm

Vorhandene Durchgänge sind mindestens 88 cm breit.

Tür zum WC-Gebäude



Tür zum WC-Gebäude

©René Strobach



Tür zum WC-Gebäude

©René Strobach

Lichte Breite des Durchgangs: 91 cm

Art der Tür: Einflügel

Die Tür wird mit eigenem Kraftaufwand geöffnet. Die Tür wird durch eine Servicekraft geöffnet.

BREITE der kleineren Bewegungsfläche vor/hinter der Tür: 145 cm

TIEFE der kleineren Bewegungsfläche vor/hinter der Tür: 200 cm

Höhe der Türschwelle: 1 cm

Hilfsmittel

Alarm/Hilfsmittel

Assistenzhunde (Begleithunde, Blindenführhunde etc.) dürfen in alle relevanten Bereiche/Räume des Betriebes/Angebotes mitgebracht werden.