

Kurzbericht



Evangelisches Augustinerkloster zu Erfurt | Toma Babovic | TTG

Evangelisches Augustinerkloster zu Erfurt

Augustinerstraße 10
99084 Erfurt

Tel: +49 (0) 361 - 57660-0
Fax: +49 (0) 361 - 57660-99

info@augustinerkloster.de
www.augustinerkloster.de

Herzlich willkommen!

Das Evangelische Augustinerkloster zu Erfurt ist ein einmaliges Zeugnis lutherischer Tradition, protestantischen Glaubens und gegenwärtigen kirchlichen Lebens. In seiner Vollständigkeit und Geschlossenheit mit Kirche, drei umbauten Höfen, Konvents- und Wirtschaftsgebäuden ist das Kloster ein selten gewordenes Beispiel mittelalterlicher Ordensbaukunst. Die Kirche und die Klosteranlage der Augustiner-Eremiten wurde um 1300 erbaut. Hier begann Martin Luthers Suche nach einem befreienden Glauben, hier ereignete sich auch Demokratiegeschichte. Heute ist das Evangelische Augustinerkloster zu Erfurt eins von fünf großen Tagungshäusern in Mitteldeutschland und in der Trägerschaft der Evangelischen Kirche. Das Augustinerkloster ist durch sein ganz spezielles Ambiente weit über die Landesgrenzen hinaus als außergewöhnlicher Tagungsort bekannt. Es trägt das Siegel „Europäisches Kulturerbe“, ist „Ort der Demokratiegeschichte“, ein offizielles Denkmal und Luthergedenkstätte. Ebenso ist es Mitglied von "Wege zu Luther", der kulturtouristischen Initiative in Mitteldeutschland sowie Mitglied der Nagelkreuzgemeinschaft.

Informationen für Menschen mit Gehbehinderung und Rollstuhlfahrer

Einige **Hinweise zur Barrierefreiheit** haben wir nachfolgend zusammengestellt. Detaillierte Angaben finden Sie im Prüfbericht.

- Es sind drei Parkplätze für Menschen mit Behinderung vorhanden.
- Alle für den Gast nutzbaren und erhobenen Räume und Einrichtungen sind stufenlos/ ebenerdig, über Rampen/ mobile Rampen oder über einen Aufzug zugänglich.
- Alle für den Gast nutzbaren und erhobenen Türen/Durchgänge und Wege sind mindestens 80 cm breit.
- Der Rezeptionstresen ist 110 cm hoch.
- Es sind zwei barrierefrei konzipierte Zimmer vorhanden.
- Im Speiseraum sind unterfahrbare Tische (Maximalhöhe 80 cm, Unterfahrbarkeit in einer Höhe von 67 cm und einer Tiefe von 30 cm) vorhanden.
- Es sind vier öffentliche WC für Menschen mit Behinderung vorhanden, welche mindestens auf einer Seite anfahrbar sind (min. 76 cm). Es ist mindestens ein Haltegriff vorhanden, der der anfahrbaren Seite gegenüber liegt. Die Waschbecken sind unterfahrbar. Die Spiegel sind im Sitzen einsehbar.

Informationen für Menschen mit Hörbehinderung und gehörlose Menschen

Einige **Hinweise zur Barrierefreiheit** haben wir nachfolgend zusammengestellt. Detaillierte Angaben finden Sie im Prüfbericht am Ende des Textes.

- Bei einem akustischen Alarm gibt es kein deutlich wahrnehmbares Blitz- oder Blinksignal.
- Es ist keine induktive Höranlage vorhanden.
- Ein abgehender Notruf im Aufzug des Haupthauses wird akustisch bestätigt. Ein abgehender Notruf im Aufzug des Seminargebäudes wird akustisch und optisch bestätigt. Alternativ sind Treppen vorhanden.
- Es wird WLAN angeboten.
- Im Speiseraum sind Tische mit heller und blendfreier Beleuchtung vorhanden, an denen keine Lampen stehen oder hängen, die das Gesichtsfeld einschränken. Es gibt keine Sitzbereiche mit geringen Umgebungsgeräuschen.

Informationen für Menschen mit Sehbehinderung und blinde Menschen

Einige **Hinweise zur Barrierefreiheit** haben wir nachfolgend zusammengestellt. Detaillierte Angaben finden Sie im Prüfbericht am Ende des Textes.

- Assistenzhunde sind in willkommen.
- Die Beschilderung (zur Orientierung) ist in gut lesbarer und kontrastreicher Schrift gestaltet.
- Die erhobenen und für den Gast nutzbaren Bereiche sind überwiegend hell und blendfrei ausgeleuchtet.
- Der Eingangsbereich ist visuell kontrastreich gestaltet.
- Bedienelemente sind fast überall taktil erfassbar und überwiegend visuell kontrastreich gestaltet.
- Ein abgehender Notruf im Aufzug des Haupthauses wird akustisch bestätigt. Ein abgehender Notruf im Aufzug des Seminargebäudes wird akustisch und optisch bestätigt.
- Stufen weisen meist kontrastreiche Kanten auf.
- Treppen weisen mindestens einen einseitigen Handlauf auf.
- Informationen sind nicht in Relief- oder Brailleschrift verfügbar.

Informationen für Gäste mit kognitiven Beeinträchtigungen

Einige **Hinweise zur Barrierefreiheit** haben wir nachfolgend zusammengestellt. Detaillierte Angaben finden Sie im Prüfbericht am Ende des Textes.

- Der Name des Hauses ist von außen klar erkennbar.
- Das Ziel des Weges ist meist in Sichtweite oder es sind Wegezeichen in sichtbarem Abstand vorhanden.
- Im Speisesaal ist keine Speisekarte vorhanden, die Speisen werden sichtbar präsentiert.
- Informationen sind nicht in Leichter Sprache, Piktogrammen oder Bildern dargestellt.

Informationen für Allergiker und Menschen mit Lebensmittelunverträglichkeiten

Einige **Hinweise für Allergiker** haben wir nachfolgend zusammengestellt.

Tierhaar

- Keine Tiere im Betrieb und dessen unmittelbaren Umfeld.
- Haustierfreie Zimmer verfügbar.

Hausstaub

- Kurzfloriger Teppich in zugänglichen Bereichen, der täglich gesaugt wird. Glatter Boden in zugänglichen Bereichen, der täglich feucht gewischt wird.
- Allergikergerechte Bettdecken und Kopfkissen ohne Daunen vorhanden.

Nahrungsmittelunverträglichkeiten

- Informationen für Allergiker und Gäste mit speziellem Ernährungsbedarf (z.B. Restaurants, Reformhäuser) vorhanden.
- Angaben zu den Inhaltsstoffen der verwendeten Nahrungsmittel (auch auf Anfrage).
- Vegetarische Kost: mindestens 1 Gericht auf der Speisekarte. Von Gluten-, Fruktose-, von Hauptallergenen freie, Laktosefreie Kost und vegane Kost: auf Wunsch.

Bequem unterwegs für alle Generationen

Einige **Hinweise zur Barrierefreiheit** haben wir nachfolgend zusammengestellt.

- Es sind Parkplätze vorhanden.
- Der Name des Hauses ist von außen klar erkennbar.
- Alle für den Gast nutzbaren und erhobenen Räume und Einrichtungen sind stufenlos/ ebenerdig, über Rampen/ mobile Rampen oder über einen Aufzug zugänglich.
- Alle für den Gast nutzbaren und erhobenen Türen/Durchgänge und Wege sind mindestens 80 cm breit.
- Die erhobenen und für den Gast nutzbaren Bereiche sind überwiegend hell und blendfrei ausgeleuchtet.
- Der Rezeptionstresen ist 110 cm hoch.
- Es sind öffentliche WC vorhanden.
- Bei einem akustischen Alarm gibt es kein deutlich wahrnehmbares Blitz- oder Blinksignal.
- Es ist keine induktive Höranlage vorhanden.

- Ein abgehender Notruf im Aufzug des Haupthauses wird akustisch bestätigt. Ein abgehender Notruf im Aufzug des Seminargebäudes wird akustisch und optisch bestätigt. Alternativ sind Treppen vorhanden. Stufen weisen meist kontrastreiche Kanten auf. Treppen weisen mindestens einen einseitigen Handlauf auf.
- Es wird WLAN angeboten.
- Im Speiseraum sind Tische mit heller und blendfreier Beleuchtung vorhanden. Es gibt keine Sitzbereiche mit geringen Umgebungsgeräuschen.
- Das Ziel des Weges ist meist in Sichtweite oder es sind Wegezeichen in sichtbarem Abstand vorhanden. Die Beschilderung (zur Orientierung) ist in gut lesbarer und kontrastreicher Schrift gestaltet.
- Möglichkeit, Medikamente kühl zu lagern.
- Möglichkeit, Speisen dem Bedarf entsprechend individuell nach Menge zusammenzustellen.
- Zwischenmahlzeiten auch außerhalb der vorgesehenen Essenszeiten.

Bildergalerie

Wir haben für Sie einige Fotos aus dem Betrieb / Angebot zusammengestellt. In den Detailberichten finden Sie weitere Fotos.



Parkplatz vor dem Augustinerkloster (Augustinerstraße)

©René Strobach



Parkplatz vor dem Augustinerkloster (Augustinerstraße)

©René Strobach



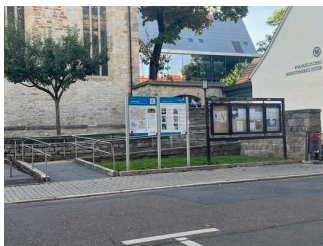
Straßenbahnhaltestelle Augustinerkloster - Linie 1 und 5

©René Strobach



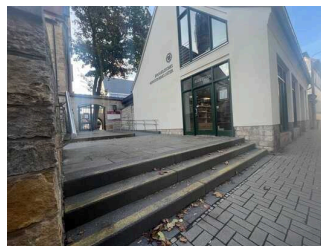
Straßenbahnhaltestelle Augustinerkloster - Linie 1 und 5

©René Strobach



Eingang

©René Strobach



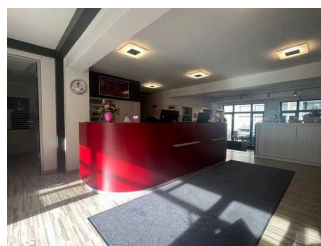
Eingang

©René Strobach



Rezeption / Shop / Kasse

©René Strobach



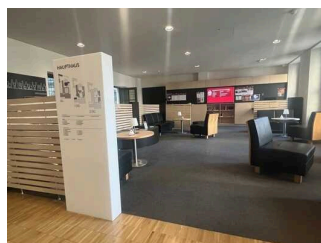
Rezeption / Shop / Kasse

©René Strobach



Rezeption / Shop / Kasse

©René Strobach



Hauptgebäude mit Frühstücksraum / Speisesaal Veranstaltungsräume / Lobby / Öffentliches WC

©René Strobach



Hauptgebäude mit
Frühstücksraum /
Speisesaal
Veranstaltungsräume /
Lobby / Öffentliches
WC

©René Strobach



Hauptgebäude mit
Frühstücksraum /
Speisesaal
Veranstaltungsräume /
Lobby / Öffentliches
WC

©René Strobach



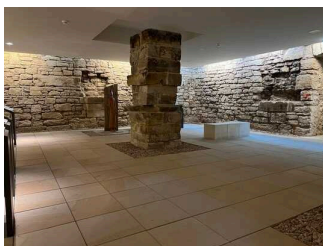
Seminargebäude
und Zugang zum
Raum der Stille

©René Strobach



Seminargebäude
und Zugang zum
Raum der Stille

©René Strobach



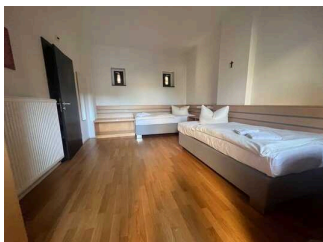
Seminargebäude
und Zugang zum
Raum der Stille

©René Strobach



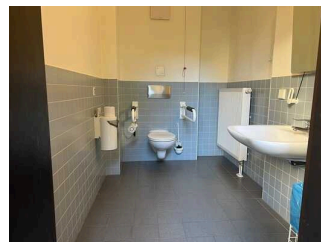
Renaissance-Hof

©René Strobach



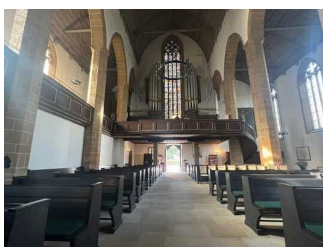
Barrierefreies
Gästezimmer

©René Strobach



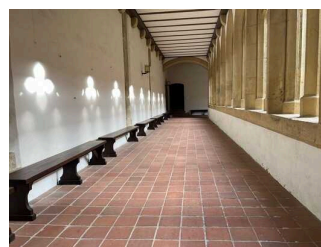
öffentliches WC

©René Strobach



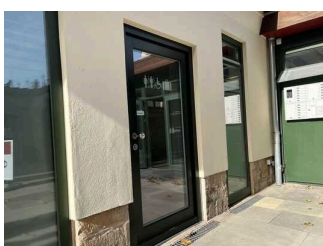
Augustinerkirche

©René Strobach



Augustinerkirche

©René Strobach



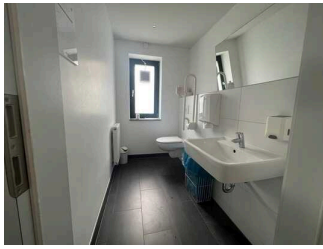
Öffentliches
WC neben der
Rezeption / Kasse /
Shop

©René Strobach



Öffentliches
WC neben der
Rezeption / Kasse /
Shop

©René Strobach



Öffentliches WC neben der Rezeption / Kasse / Shop

©René Strobach