

Evangelisches Augustinerkloster zu Erfurt

Augustinerstraße 10
99084 Erfurt

Tel: +49 (0) 361 - 57660-0
Fax: +49 (0) 361 - 57660-99

info@augustinerkloster.de
www.augustinerkloster.de

Informationen für Gäste mit kognitiven Beeinträchtigungen

Die Informationen zur Barrierefreiheit wurden am 1. September 2025 erhoben.

Fotos zur Einrichtung



Evangelisches
Augustinerkloster zu
Erfurt

Toma Babovic | TTG

Parkplatz vor dem Augustinerkloster (Augustinerstraße)



Parkplatz vor dem
Augustinerkloster
(Augustinerstraße)

©René Strobach



Parkplatz vor dem
Augustinerkloster
(Augustinerstraße)

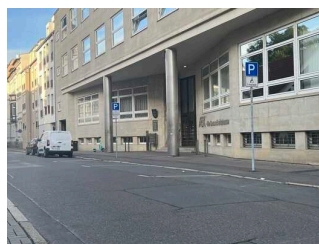
©René Strobach

Parkplatz in der Augustinerstraße



Parkplatz in der
Augustinerstraße

©René Strobach



Parkplatz in der
Augustinerstraße

©René Strobach

Es ist ein Parkplatz vorhanden.

Es ist mindestens 1 Parkplatz für Menschen mit Behinderung vorhanden.

Es gibt 3 Stellplatz/-plätze für Menschen mit Behinderung.

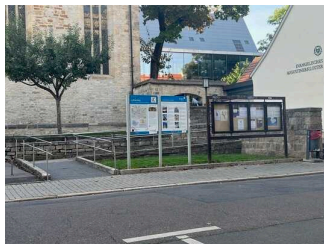
Stellplatzbreite: 350 cm

Stellplatzlänge: 500 cm

Entfernung des Stellplatzes/der Stellplätze für Menschen mit Behinderung zum Eingangsbereich:
70 m

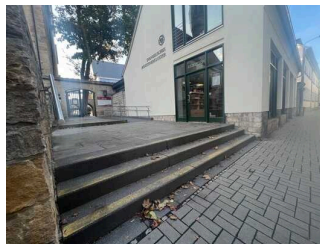
Der Stellplatz / die Stellplätze für Menschen mit Behinderung ist/sind gekennzeichnet.

Weg vom Parkplatz zur Rezeption



Weg vom Parkplatz
zur Rezeption

©René Strobach



Weg vom Parkplatz
zur Rezeption

©René Strobach



Weg vom Parkplatz
zur Rezeption

©René Strobach

Das Ziel des Weges ist in Sichtweite.

Straßenbahnhaltestelle Augustinerkloster - Linie 1 und 5



Straßenbahnhaltestelle
Augustinerkloster -
Linie 1 und 5

©René Strobach



Straßenbahnhaltestelle
Augustinerkloster -
Linie 1 und 5

©René Strobach

Straßenbahnhaltestelle Augustinerkloster - Linie 1 und 5



Straßenbahnhaltestelle
Augustinerkloster -
Linie 1 und 5

©René Strobach



Straßenbahnhaltestelle
Augustinerkloster -
Linie 1 und 5

©René Strobach



Straßenbahnhaltestelle
Augustinerkloster -
Linie 1 und 5

©René Strobach

Es gibt eine Haltestelle des öffentlichen Personennahverkehrs (ÖPNV) in max. 100m Entfernung vom Eingang/Zugang.

Entfernung der Haltestelle für Menschen mit Behinderung zum Eingangsbereich: 150 m

Schriftliche Haltestelleninformationen sind vorhanden.

Akustische Haltestelleninformationen sind vorhanden.

Die Haltestelle ist bildhaft gekennzeichnet.

Die verschiedenen Verkehrslinien sind nicht farblich unterschiedlich gekennzeichnet.

Die verschiedenen Verkehrslinien sind mit Symbolen unterschiedlich gekennzeichnet.

Weg von der Straßenbahnhaltestelle Augustinerkloster zum Eingang / Rezeption



Weg von der
Straßenbahnhaltestelle
Augustinerkloster
zum Eingang /
Rezeption

©René Strobach



Weg von der
Straßenbahnhaltestelle
Augustinerkloster
zum Eingang /
Rezeption

©René Strobach



Weg von der
Straßenbahnhaltestelle
Augustinerkloster
zum Eingang /
Rezeption

©René Strobach

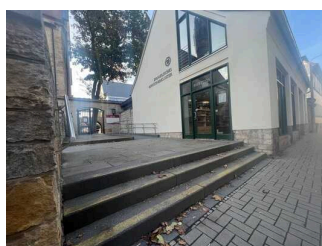
Das Ziel des Weges ist in Sichtweite. Es sind Wegezeichen in sichtbarem Abstand vorhanden.

Eingang



Eingang

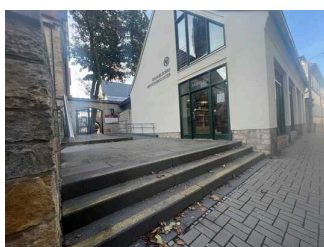
©René Strobach



Eingang

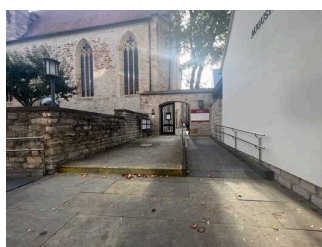
©René Strobach

Eingangsbereich Augustinerkloster



Eingangsbereich

©René Strobach

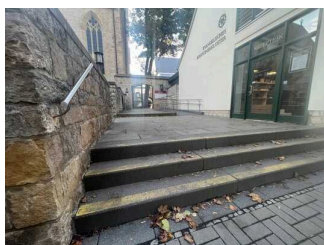


Eingangsbereich

©René Strobach

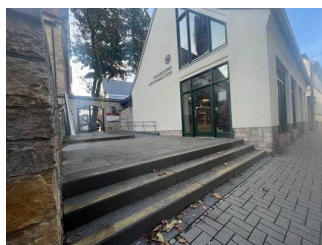
Name bzw. Logo des Betriebes/der Einrichtung sind von außen klar erkennbar.

Weg durch den Eingang



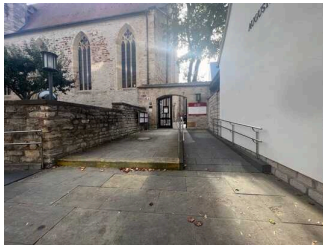
Weg durch den
Eingang

©René Strobach



Weg durch den
Eingang

©René Strobach



Weg durch den Eingang

©René Strobach

Das Ziel des Weges ist in Sichtweite.

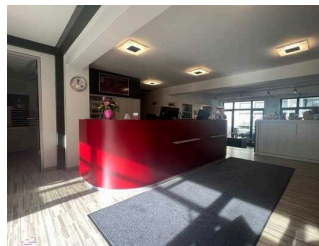
Anmerkungen für den Gast: Das Tor ist immer offen.

Rezeption / Shop / Kasse



Rezeption / Shop / Kasse

©René Strobach



Rezeption / Shop / Kasse

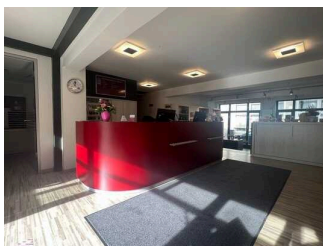
©René Strobach



Rezeption / Shop / Kasse

©René Strobach

Tresen Rezeption / Shop / Kasse



Tresen Rezeption / Shop / Kasse

©René Strobach

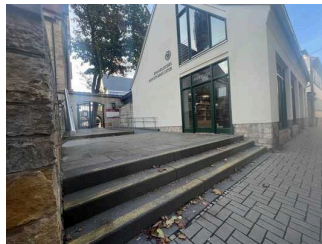
Der Schalter/Tresen/die Kasse ist von der Eingangstür aus direkt sichtbar.

Rezeption / Shop / Kasse



Rezeption / Shop / Kasse - Tür zum Rezeptions / Kassenbereich

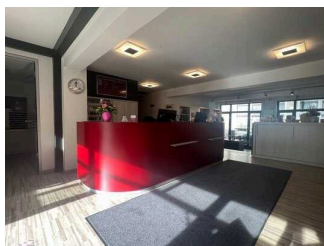
©René Strobach



Rezeption / Shop / Kasse - Tür zum Shopbereich

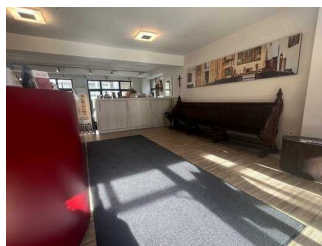
©René Strobach

Wege in der Rezeption / Shop / Kasse



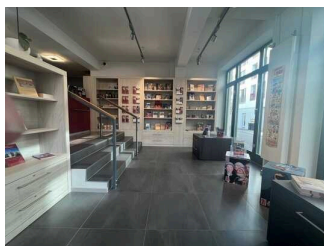
Wege in der Rezeption / Shop / Kasse

©René Strobach



Wege in der Rezeption / Shop / Kasse

©René Strobach



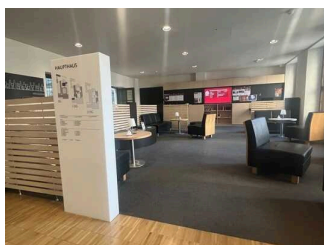
Wege in der Rezeption / Shop / Kasse

©René Strobach

Länge des Flurs/Weges/Ganges: 15 m

Das Ziel des Weges ist in Sichtweite.

Hauptgebäude mit Frühstücksraum / Speisesaal Veranstaltungsräume / Lobby / Öffentliches WC



Hauptgebäude mit Frühstücksraum / Speisesaal
Veranstaltungsräume / Lobby / Öffentliches WC

©René Strobach



Hauptgebäude mit Frühstücksraum / Speisesaal
Veranstaltungsräume / Lobby / Öffentliches WC

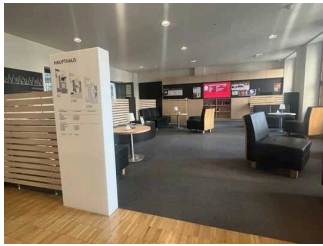
©René Strobach



Hauptgebäude mit
Frühstücksraum /
Speisesaal
Veranstaltungsräume /
Lobby / Öffentliches
WC

©René Strobach

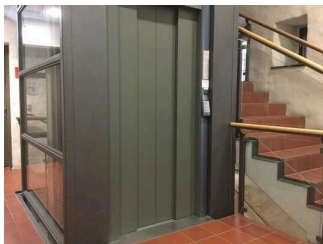
Lobby



Lobby

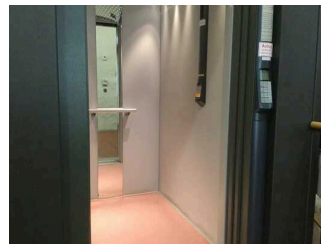
©René Strobach

Aufzug im Hauptgebäude über alle Etagen



Aufzug im
Hauptgebäude über
alle Etagen

©René Strobach



Aufzug im
Hauptgebäude über
alle Etagen

©René Strobach



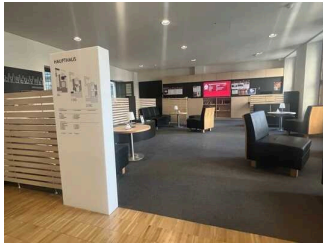
Aufzug im
Hauptgebäude über
alle Etagen

©René Strobach

Die Bedienelemente bzw. die Beschilderung sind weder bildhaft noch farblich gestaltet.

Anmerkungen für den Gast: Es handelt sich hierbei um ein Aufzug mit Außensteuerung. Innen ist nur der Notruf.

Wege im Hauptgebäude



Wege im Hauptgebäude - Weg durch die Lobby

©René Strobach



Wege im Hauptgebäude - Weg zum Frühstücksraum / Speisesaal und Seminarraum

©René Strobach



Wege im Hauptgebäude - Weg zum Aufzug

©René Strobach

Länge des Flurs/Weges/Ganges: 200 m

Das Ziel des Weges ist in Sichtweite. Es sind Wegezeichen in sichtbarem Abstand vorhanden.

Seminargebäude und Zugang zum Raum der Stille



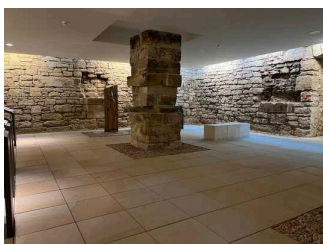
Seminargebäude und Zugang zum Raum der Stille

©René Strobach



Seminargebäude und Zugang zum Raum der Stille

©René Strobach



Seminargebäude und Zugang zum Raum der Stille

©René Strobach

Weg von der Rezeption / Shop zum Seminargebäude



Weg von der
Rezeption /
Shop zum
Seminargebäude

©René Strobach

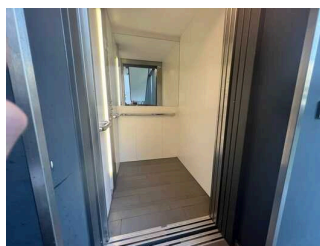
Das Ziel des Weges ist in Sichtweite. Es sind Wegezeichen in sichtbarem Abstand vorhanden.

Aufzug im Seminargebäude über alle Etagen



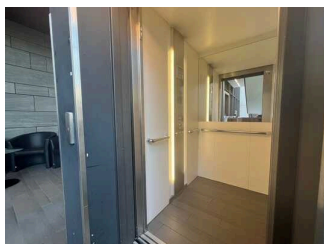
Aufzug im
Seminargebäude
über alle Etagen

©René Strobach



Aufzug im
Seminargebäude
über alle Etagen

©René Strobach



Aufzug im
Seminargebäude
über alle Etagen

©René Strobach

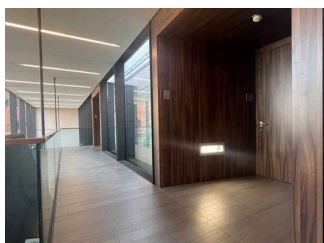


Aufzug im
Seminargebäude
über alle Etagen

©René Strobach

Die Bedienelemente bzw. die Beschilderung sind weder bildhaft noch farblich gestaltet.

Wege im Seminargebäude



Wege im
Seminargebäude
- Bsp. Weg zu den
Räumen

©René Strobach



Wege im
Seminargebäude -
Weg zur Toilette und
dem Raum der Stille

©René Strobach

Länge des Flurs/Weges/Ganges: 100 m

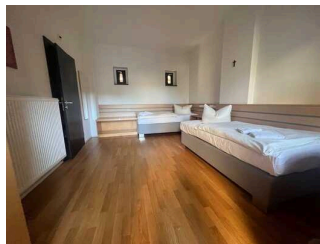
Das Ziel des Weges ist in Sichtweite. Es sind Wegezeichen in sichtbarem Abstand vorhanden.

Renaissance-Hof



Renaissance-Hof

©René Strobach



Barrierefreies
Gästezimmer

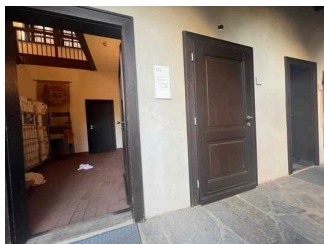
©René Strobach



öffentliches WC

©René Strobach

Öffentliches WC im Renaissancehof



Tür zum
öffentlichen WC im
Renaissancehof

©René Strobach



Blick zum WC und
Waschbecken

©René Strobach



Blick zum
Waschbecken und
zur Tür

©René Strobach

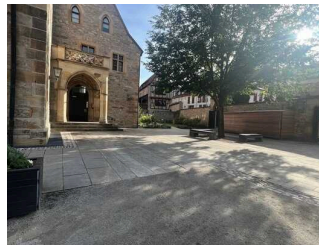
Anmerkungen für den Gast: Notrufknopf auch im Haltegriff Höhe 75 cm

Weg von der Rezeption zum Renaissancehof mit öffentlichem WC und Zugang zum Tagungsraum "Rom" und zum "Luthersaal"



Weg von der Rezeption zum Renaissancehof mit öffentlichem WC und Zugang zum Tagungsraum "Rom" und zum "Luthersaal"

©René Strobach



Weg von der Rezeption zum Renaissancehof mit öffentlichem WC und Zugang zum Tagungsraum "Rom" und zum "Luthersaal"

©René Strobach



Weg von der Rezeption zum Renaissancehof mit öffentlichem WC und Zugang zum Tagungsraum "Rom" und zum "Luthersaal"

©René Strobach



Weg von der Rezeption zum Renaissancehof mit öffentlichem WC und Zugang zum Tagungsraum "Rom" und zum "Luthersaal"

©René Strobach



Weg von der Rezeption zum Renaissancehof mit öffentlichem WC und Zugang zum Tagungsraum "Rom" und zum "Luthersaal" - Weg zum Luthersaal

©René Strobach



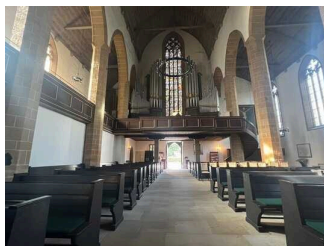
Weg von der Rezeption zum Renaissancehof mit öffentlichem WC und Zugang zum Tagungsraum "Rom" und zum "Luthersaal"

©René Strobach

Das Ziel des Weges ist in Sichtweite. Es sind Wegezeichen in sichtbarem Abstand vorhanden.

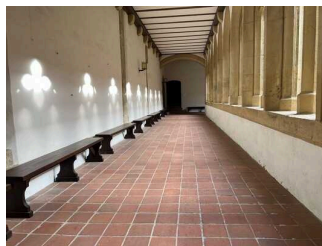
Anmerkungen für den Gast: Der Weg (Durchgang) zum Renaissancehof hat eine Breite von 125 cm. Der Weg über den Hof führt über Kopfsteinpflaster. Das Tor steht meist offen oder kann bei Bedarf vom personal geöffnet werden.

Augustinerkirche



Augustinerkirche

©René Strobach



Augustinerkirche

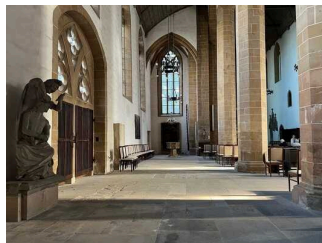
©René Strobach

Augustinerkirche



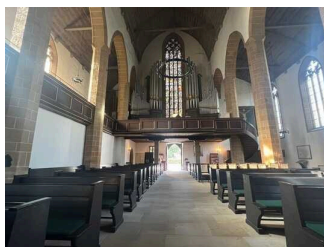
Augustinerkirche - Eingangstür

©René Strobach



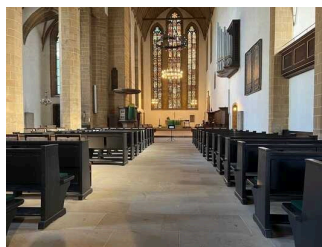
Augustinerkirche

©René Strobach



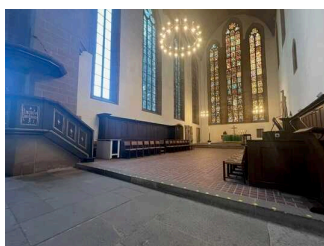
Augustinerkirche - Blick in die Kirche

©René Strobach



Augustinerkirche - Blick zum Altar

©René Strobach

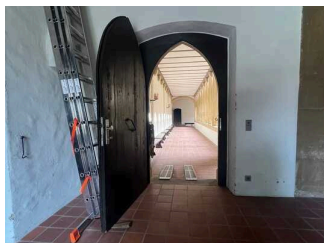


Augustinerkirche - Altarbereich

©René Strobach

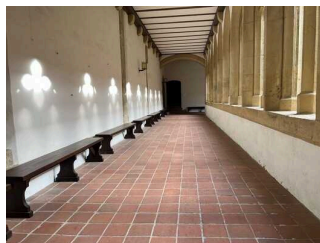
Anmerkungen für den Gast: Der Altarbereich ist über eine Stufe (Höhe 16 cm) erreichbar. Bei Bedarf kann die mobile Rampe aus dem Hauptgebäude angelegt werden.

Kreuzgang



Kreuzgang - Tür und Rampe zum Kreuzgang

©René Strobach



Kreuzgang

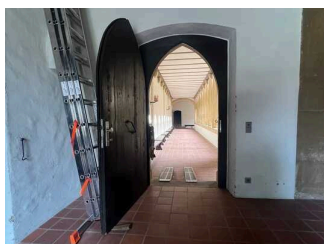
©René Strobach

Länge des Flurs/Weges/Ganges: 100 m

Das Ziel des Weges ist in Sichtweite. Es sind Wegezeichen in sichtbarem Abstand vorhanden.

Anmerkungen für den Gast: Der Kreuzgang ist über 2 Stufen mit je 14 cm Höhe erreichbar. Bei Bedarf kann die mobile Rampe aus dem Hauptgebäude angelegt werden. (Steigung hier dann ca. 10%)

Tür zum Kreuzgang

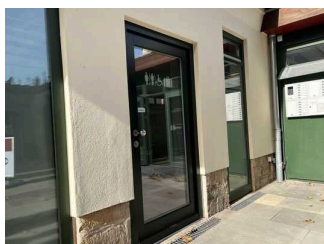


Tür zum Kreuzgang

©René Strobach

Glastüren sind nicht mit Sicherheitsmarkierungen gekennzeichnet.

Öffentliches WC neben der Rezeption / Kasse / Shop



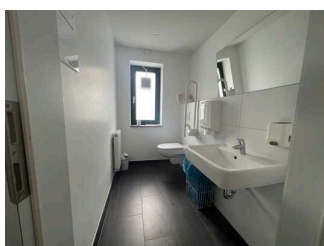
Öffentliches WC neben der Rezeption / Kasse / Shop

©René Strobach



Öffentliches WC neben der Rezeption / Kasse / Shop

©René Strobach



Öffentliches WC neben der Rezeption / Kasse / Shop

©René Strobach

Weg von der Eingangstür vom WC-Gebäude zur WC-Tür



Weg von der
Eingangstür vom WC-
Gebäude zur WC-Tür

©René Strobach

Länge des Flurs/Weges/Ganges: 15 m

Das Ziel des Weges ist in Sichtweite. Es sind Wegezeichen in sichtbarem Abstand vorhanden.

Hilfsmittel

Alarm/Hilfsmittel

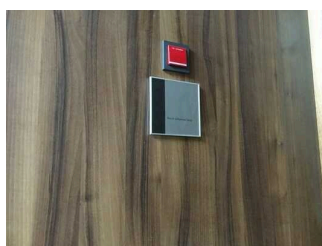
Bedienelemente / Leitsystem

Mantelbogen visuell taktile Gestaltung



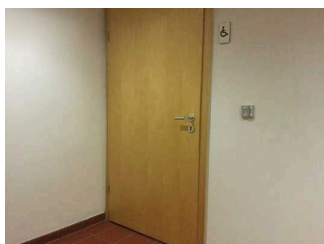
Beschilderung am
Haupteingang

©René Strobach



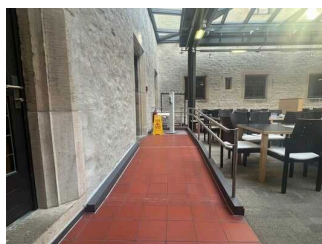
Beschilderung der
Seminarräume

©René Strobach



Beschilderung an
Einrichtungen

©René Strobach

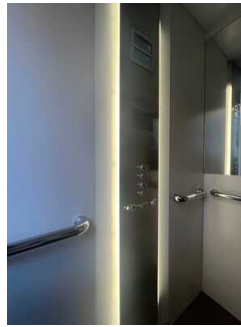


Kontrastreiche
Gestaltung

©René Strobach



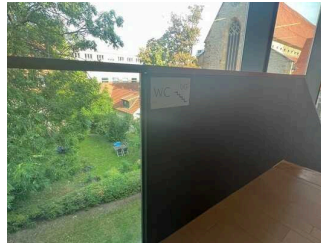
Leitsystem
©René Strobach



Beschilderung im
Aufzug
©René Strobach



Beschilderung
Ausstellung im Raum
der Stille
©René Strobach



Wegweiser im
Seminargebäude
©René Strobach



Leitsystem im
Hauptgebäude
©René Strobach



Leitsystem
©René Strobach



Beschilderung am
Haupteingang
©René Strobach



Beschilderung am
Aufzug
©René Strobach



Kontrastreiche
Gestaltung -
Speisesaal
©René Strobach