

Evangelisches Augustinerkloster zu Erfurt

Augustinerstraße 10
99084 Erfurt

Tel: +49 (0) 361 - 57660-0
Fax: +49 (0) 361 - 57660-99

info@augustinerkloster.de
www.augustinerkloster.de

Informationen für Menschen mit Hörbehinderung und gehörlose Menschen

Die Informationen zur Barrierefreiheit wurden am 1. September 2025 erhoben.

Fotos zur Einrichtung



Evangelisches
Augustinerkloster zu
Erfurt

Toma Babovic | TTG

Parkplatz vor dem Augustinerkloster (Augustinerstraße)



Parkplatz vor dem
Augustinerkloster
(Augustinerstraße)

©René Strobach



Parkplatz vor dem
Augustinerkloster
(Augustinerstraße)

©René Strobach

Parkplatz in der Augustinerstraße



Parkplatz in der
Augustinerstraße

©René Strobach



Parkplatz in der
Augustinerstraße

©René Strobach

Es ist ein Parkplatz vorhanden.

Es ist mindestens 1 Parkplatz für Menschen mit Behinderung vorhanden.

Es gibt 3 Stellplatz/-plätze für Menschen mit Behinderung.

Stellplatzbreite: 350 cm

Stellplatzlänge: 500 cm

Entfernung des Stellplatzes/der Stellplätze für Menschen mit Behinderung zum Eingangsbereich: 70 m

Der Stellplatz / die Stellplätze für Menschen mit Behinderung ist/sind gekennzeichnet.

Straßenbahnhaltestelle Augustinerkloster - Linie 1 und 5



Straßenbahnhaltestelle
Augustinerkloster -
Linie 1 und 5

©René Strobach



Straßenbahnhaltestelle
Augustinerkloster -
Linie 1 und 5

©René Strobach

Straßenbahnhaltestelle Augustinerkloster - Linie 1 und 5



Straßenbahnhaltestelle
Augustinerkloster -
Linie 1 und 5

©René Strobach



Straßenbahnhaltestelle
Augustinerkloster -
Linie 1 und 5

©René Strobach



Straßenbahnhaltestelle
Augustinerkloster -
Linie 1 und 5

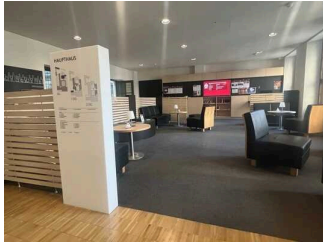
©René Strobach

Es gibt eine Haltestelle des öffentlichen Personennahverkehrs (ÖPNV) in max. 100m Entfernung vom Eingang/Zugang.

Entfernung der Haltestelle für Menschen mit Behinderung zum Eingangsbereich: 150 m

Schriftliche Haltestelleninformationen sind vorhanden.

Hauptgebäude mit Frühstücksraum / Speisesaal Veranstaltungsräume / Lobby / Öffentliches WC



Hauptgebäude mit
Frühstücksraum /
Speisesaal
Veranstaltungsräume /
Lobby / Öffentliches
WC

©René Strobach



Hauptgebäude mit
Frühstücksraum /
Speisesaal
Veranstaltungsräume /
Lobby / Öffentliches
WC

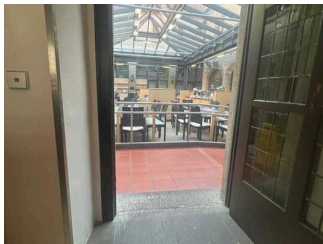
©René Strobach



Hauptgebäude mit
Frühstücksraum /
Speisesaal
Veranstaltungsräume /
Lobby / Öffentliches
WC

©René Strobach

Speiseraum



Speiseraum - Tür
zum Speiseraum

©René Strobach



Speiseraum

©René Strobach



Speiseraum - Buffet
und schmalster
Durchgang

©René Strobach

Es gibt Tische mit heller und blendfreier Beleuchtung.

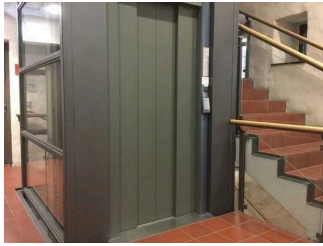
Anzahl: ca. 22 Tisch/Tische

Es sind Tische vorhanden, an denen keine Lampen stehen oder hängen, die das Gesichtsfeld bzw. den Blickkontakt stören.

Anzahl: ca. 22 Tisch/Tische

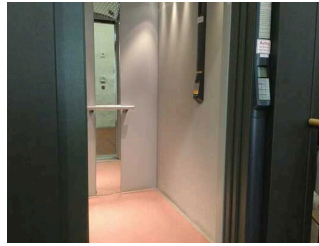
Es gibt keine Sitzbereiche mit geringen Umgebungsgeräuschen.

Aufzug im Hauptgebäude über alle Etagen



Aufzug im Hauptgebäude über alle Etagen

©René Strobach



Aufzug im Hauptgebäude über alle Etagen

©René Strobach



Aufzug im Hauptgebäude über alle Etagen

©René Strobach

Ein abgehender Notruf im Aufzug wird akustisch bestätigt, z.B. durch eine Gegensprechanlage.

Anmerkungen für den Gast: Es handelt sich hierbei um ein Aufzug mit Außensteuerung. Innen ist nur der Notruf.

Seminargebäude und Zugang zum Raum der Stille



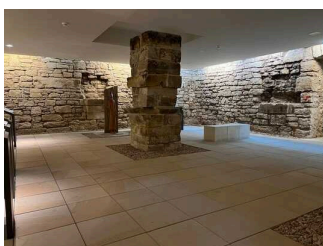
Seminargebäude und Zugang zum Raum der Stille

©René Strobach



Seminargebäude und Zugang zum Raum der Stille

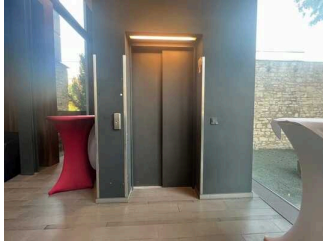
©René Strobach



Seminargebäude und Zugang zum Raum der Stille

©René Strobach

Aufzug im Seminargebäude über alle Etagen



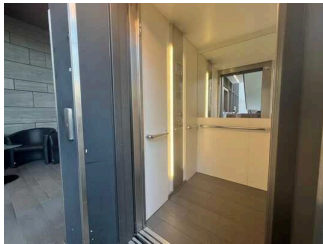
Aufzug im
Seminargebäude
über alle Etagen

©René Strobach



Aufzug im
Seminargebäude
über alle Etagen

©René Strobach



Aufzug im
Seminargebäude
über alle Etagen

©René Strobach



Aufzug im
Seminargebäude
über alle Etagen

©René Strobach

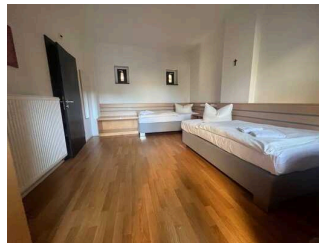
Ein abgehender Notruf im Aufzug wird akustisch bestätigt, z.B. durch eine Gegensprechanlage.

Renaissance-Hof



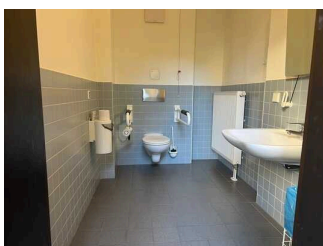
Renaissance-Hof

©René Strobach



Barrierefreies
Gästezimmer

©René Strobach



öffentliches WC

©René Strobach

Öffentliches WC im Renaissancehof



Tür zum
öffentlichen WC im
Renaissancehof

©René Strobach



Blick zum WC und
Waschbecken

©René Strobach

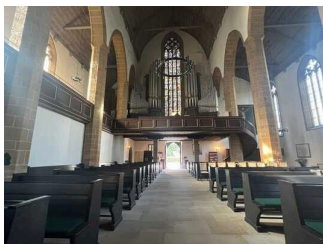


Blick zum
Waschbecken und
zur Tür

©René Strobach

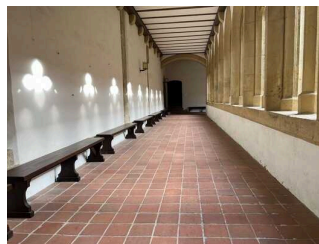
Anmerkungen für den Gast: Notruftknopf auch im Haltegriff Höhe 75 cm

Augustinerkirche



Augustinerkirche

©René Strobach



Augustinerkirche

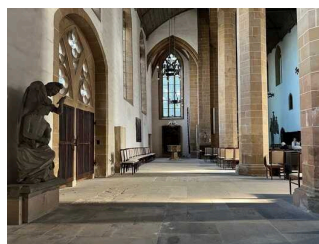
©René Strobach

Augustinerkirche



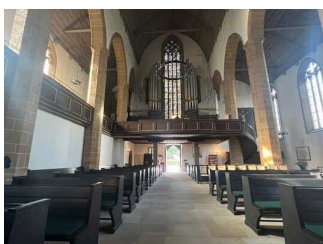
Augustinerkirche -
Eingangstür

©René Strobach



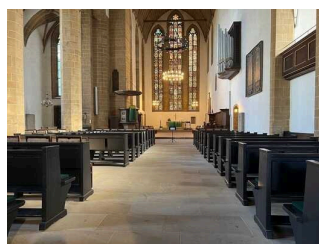
Augustinerkirche

©René Strobach



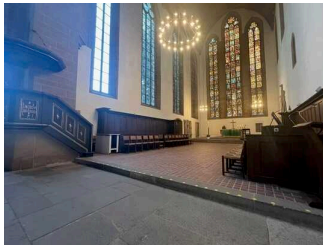
Augustinerkirche -
Blick in die Kirche

©René Strobach



Augustinerkirche -
Blick zum Altar

©René Strobach



Augustinerkirche - Altarbereich

©René Strobach

Anmerkungen für den Gast: Der Altarbereich ist über eine Stufe (Höhe 16 cm) erreichbar. Bei Bedarf kann die mobile Rampe aus dem Hauptgebäude angelegt werden.

Hilfsmittel

Alarm/Hilfsmittel

Es gibt einen Alarm.

Es gibt keinen optisch deutlich wahrnehmbaren Alarm.