

# Evangelisches Augustinerkloster zu Erfurt

Augustinerstraße 10  
99084 Erfurt

Tel: +49 (0) 361 - 57660-0  
Fax: +49 (0) 361 - 57660-99

info@augustinerkloster.de  
[www.augustinerkloster.de](http://www.augustinerkloster.de)

## Bequem unterwegs für alle Generationen

Die Informationen zur Barrierefreiheit wurden am 1. September 2025 erhoben.

## Fotos zur Einrichtung



Evangelisches  
Augustinerkloster zu  
Erfurt

Toma Babovic | TTG

## Parkplatz vor dem Augustinerkloster (Augustinerstraße)



Parkplatz vor dem  
Augustinerkloster  
(Augustinerstraße)

©René Strobach



Parkplatz vor dem  
Augustinerkloster  
(Augustinerstraße)

©René Strobach

## Parkplatz in der Augustinerstraße



Parkplatz in der  
Augustinerstraße

©René Strobach

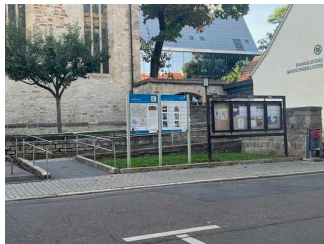


Parkplatz in der  
Augustinerstraße

©René Strobach

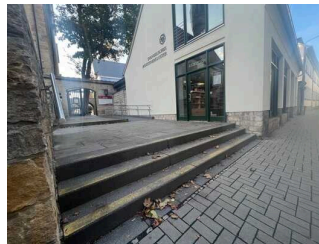
Es ist ein Parkplatz vorhanden.

## Weg vom Parkplatz zur Rezeption



Weg vom Parkplatz zur Rezeption

©René Strobach



Weg vom Parkplatz zur Rezeption

©René Strobach



Weg vom Parkplatz zur Rezeption

©René Strobach

Länge des Weges: 70 m

Der Weg ist von der Oberflächenbeschaffenheit her erschütterungsarm und leicht begeh- und befahrbar (z.B. Asphalt, engfugige Platten, etc.).

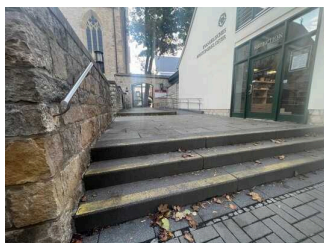
Maximale Längsneigung des Weges: 6 %

Maximale Längsneigung über eine Strecke von 6 m.

Es sind Sitzgelegenheiten vorhanden.

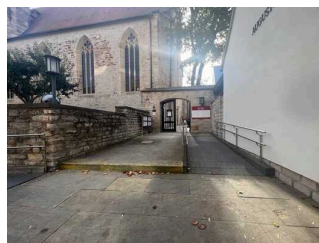
Das Ziel des Weges ist in Sichtweite.

## Treppe zum Eingang des Klosters und zur Rezeption



Treppe zum Eingang des Klosters und zur Rezeption

©René Strobach



Treppe zum Eingang des Klosters und zur Rezeption

©René Strobach

Vorhandene Schwellen/Stufen: 4

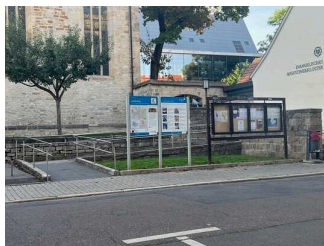
Höhe der Schwellen/Stufen: 16 cm

Die Treppe hat gerade Läufe.

Die Treppe hat einen einseitigen Handlauf.

Die Treppe ist hell und blendfrei ausgeleuchtet.

## Rampe vom Parkplatz zum Eingang / Rezeption / Kasse / Shop



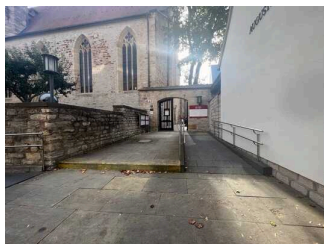
Rampe vom  
Parkplatz zum  
Eingang /  
Rezeption /  
Kasse / Shop - 1.  
Rampenlauf

©René Strobach



Rampe vom  
Parkplatz zum  
Eingang /  
Rezeption /  
Kasse / Shop - 1.  
Rampenlauf

©René Strobach



Rampe vom  
Parkplatz zum  
Eingang /  
Rezeption /  
Kasse / Shop - 2.  
Rampenlauf

©René Strobach

Maximale Längsneigung der Rampe: 5 %

Geringste nutzbare Laufbreite: 133 cm

## Straßenbahnhaltestelle Augustinerkloster - Linie 1 und 5



Straßenbahnhaltestelle  
Augustinerkloster -  
Linie 1 und 5

©René Strobach



Straßenbahnhaltestelle  
Augustinerkloster -  
Linie 1 und 5

©René Strobach

## Straßenbahnhaltestelle Augustinerkloster - Linie 1 und 5



Straßenbahnhaltestelle  
Augustinerkloster -  
Linie 1 und 5

©René Strobach



Straßenbahnhaltestelle  
Augustinerkloster -  
Linie 1 und 5

©René Strobach





## Straßenbahnhaltestelle Augustinerkloster - Linie 1 und 5

©René Strobach

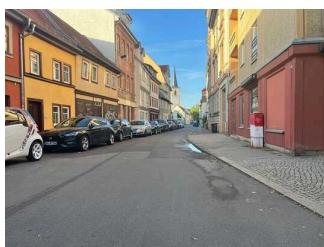
Es gibt eine Haltestelle des öffentlichen Personennahverkehrs (ÖPNV) in max. 100m Entfernung vom Eingang/Zugang.

Es sind Sitzgelegenheiten vorhanden.

Schriftliche Haltestelleninformationen sind vorhanden.

Akustische Haltestelleninformationen sind vorhanden.

## Weg von der Straßenbahnhaltestelle Augustinerkloster zum Eingang / Rezeption



### Weg von der Straßenbahnhaltestelle Augustinerkloster zum Eingang / Rezeption

©René Strobach



### Weg von der Straßenbahnhaltestelle Augustinerkloster zum Eingang / Rezeption

©René Strobach



### Weg von der Straßenbahnhaltestelle Augustinerkloster zum Eingang / Rezeption

©René Strobach

Länge des Weges: 150 m

Der Weg ist von der Oberflächenbeschaffenheit her erschütterungsarm und leicht begeht- und befahrbar (z.B. Asphalt, engfugige Platten, etc.).

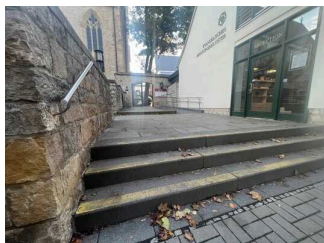
Maximale Längsneigung des Weges: 3 %

Maximale Längsneigung über eine Strecke von 6 m.

Es sind Sitzgelegenheiten vorhanden.

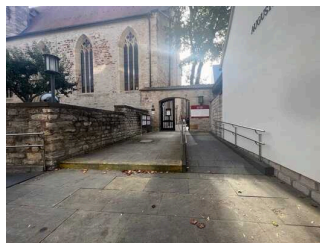
Das Ziel des Weges ist in Sichtweite. Es sind Wegezeichen in sichtbarem Abstand vorhanden.

## Treppe zum Eingang des Klosters und zur Rezeption



Treppe zum Eingang  
des Klosters und zur  
Rezeption

©René Strobach



Treppe zum Eingang  
des Klosters und zur  
Rezeption

©René Strobach

Vorhandene Schwellen/Stufen: 4

Höhe der Schwellen/Stufen: 16 cm

Die Treppe hat gerade Läufe.

Die Treppe hat einen einseitigen Handlauf.

Die Treppe ist hell und blendfrei ausgeleuchtet.

## Rampe vom Parkplatz zum Eingang / Rezeption / Kasse / Shop



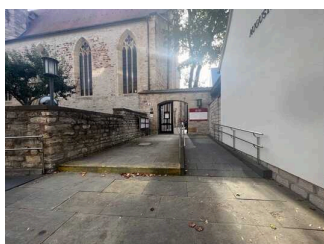
Rampe vom  
Parkplatz zum  
Eingang /  
Rezeption /  
Kasse / Shop - 1.  
Rampenlauf

©René Strobach



Rampe vom  
Parkplatz zum  
Eingang /  
Rezeption /  
Kasse / Shop - 1.  
Rampenlauf

©René Strobach



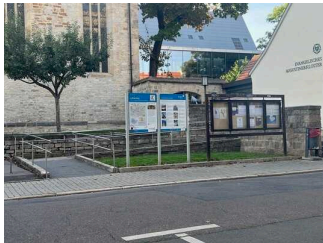
Rampe vom  
Parkplatz zum  
Eingang /  
Rezeption /  
Kasse / Shop - 2.  
Rampenlauf

©René Strobach

Maximale Längsneigung der Rampe: 5 %

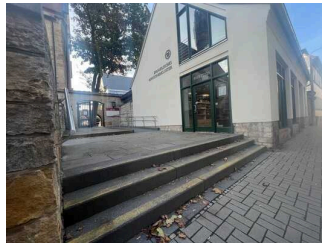
Geringste nutzbare Laufbreite: 133 cm

# Eingang



Eingang

©René Strobach



Eingang

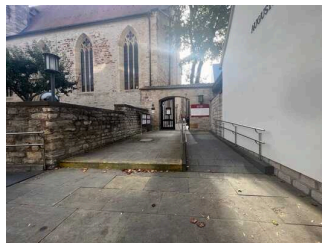
©René Strobach

## Eingangsbereich Augustinerkloster



Eingangsbereich

©René Strobach



Eingangsbereich

©René Strobach

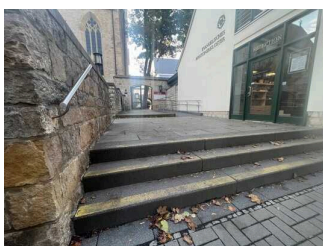
### Eingangstür

Die Tür bzw. der Türrahmen ist visuell kontrastreich zur Umgebung abgesetzt.

Höhe der Türschwelle: 0 cm

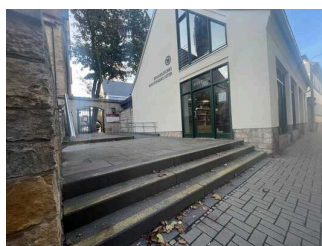
Anmerkungen für den Gast: Das Tor ist immer offen

### Weg durch den Eingang



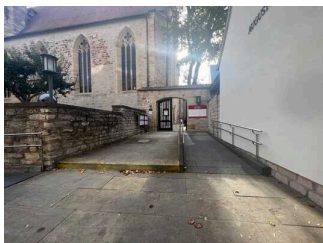
Weg durch den Eingang

©René Strobach



Weg durch den Eingang

©René Strobach



Weg durch den Eingang

©René Strobach

Länge des Weges: 50 m



Der Weg ist von der Oberflächenbeschaffenheit her erschütterungsarm und leicht begeh- und befahrbar (z.B. Asphalt, engfugige Platten, etc.).

Maximale Längsneigung des Weges: 0 %

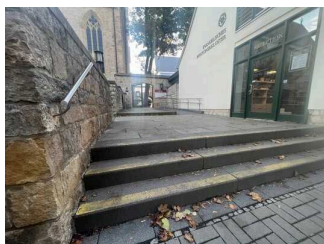
Maximale Längsneigung über eine Strecke von 0 m.

Es sind Sitzgelegenheiten vorhanden.

Das Ziel des Weges ist in Sichtweite.

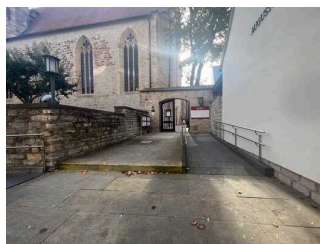
Anmerkungen für den Gast: Das Tor ist immer offen.

## Treppe zum Eingang des Klosters und zur Rezeption



Treppe zum Eingang des Klosters und zur Rezeption

©René Strobach



Treppe zum Eingang des Klosters und zur Rezeption

©René Strobach

Vorhandene Schwellen/Stufen: 4

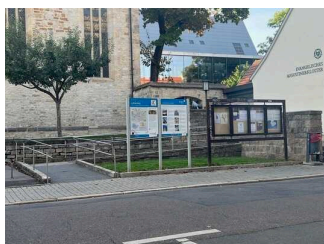
Höhe der Schwellen/Stufen: 16 cm

Die Treppe hat gerade Läufe.

Die Treppe hat einen einseitigen Handlauf.

Die Treppe ist hell und blendfrei ausgeleuchtet.

## Rampe vom Parkplatz zum Eingang / Rezeption / Kasse / Shop



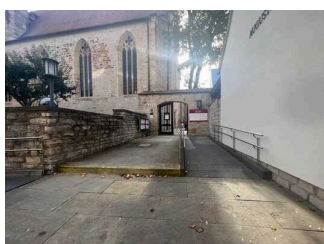
Rampe vom Parkplatz zum Eingang / Rezeption / Kasse / Shop - 1. Rampenlauf

©René Strobach



Rampe vom Parkplatz zum Eingang / Rezeption / Kasse / Shop - 1. Rampenlauf

©René Strobach



Rampe vom Parkplatz zum Eingang / Rezeption / Kasse / Shop - 2. Rampenlauf

©René Strobach

Maximale Längsneigung der Rampe: 5 %

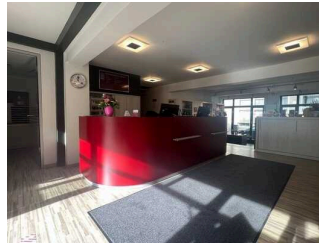
Geringste nutzbare Laufbreite: 133 cm

## Rezeption / Shop / Kasse



Rezeption / Shop / Kasse

©René Strobach



Rezeption / Shop / Kasse

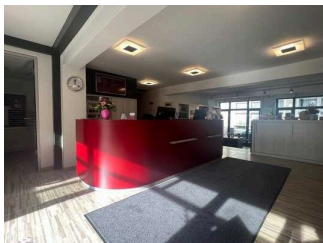
©René Strobach



Rezeption / Shop / Kasse

©René Strobach

## Tresen Rezeption / Shop / Kasse



Tresen Rezeption / Shop / Kasse

©René Strobach

Der Schalter/Tresen/die Kasse ist an der höchsten Stelle 110 cm hoch.

Der Schalter/Tresen/die Kasse ist an der niedrigsten Stelle 110 cm hoch.

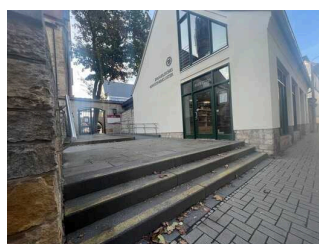
Es ist eine andere, gleichwertige Kommunikationsmöglichkeit im Sitzen vorhanden.

## Rezeption / Shop / Kasse



Rezeption / Shop / Kasse - Tür zum Rezeptions / Kassenbereich

©René Strobach



Rezeption / Shop / Kasse - Tür zum Shopbereich

©René Strobach



Tür zum Raum

Die Tür wird mit eigenem Kraftaufwand geöffnet.

Die Tür bzw. der Türrahmen ist visuell kontrastreich zur Umgebung abgesetzt.

Höhe der Türschwelle: 2 cm

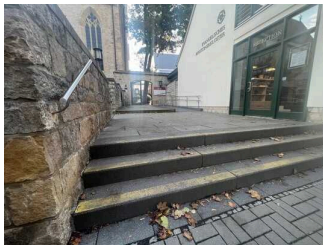
BREITE des Raums: 5 m

TIEFE des Raums: 7 m

Es sind Sitzgelegenheiten vorhanden.

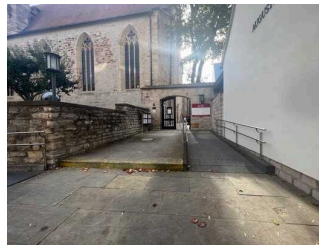
## Schwelle/Stufe/Treppe

### Treppe zum Eingang des Klosters und zur Rezeption



Treppe zum Eingang  
des Klosters und zur  
Rezeption

©René Strobach



Treppe zum Eingang  
des Klosters und zur  
Rezeption

©René Strobach

Vorhandene Schwellen/Stufen: 4

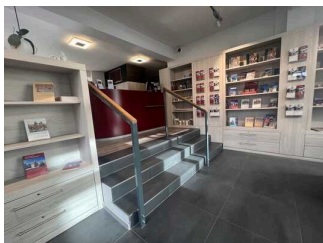
Höhe der Schwellen/Stufen: 16 cm

Die Treppe hat gerade Läufe.

Die Treppe hat einen einseitigen Handlauf.

Die Treppe ist hell und blendfrei ausgeleuchtet.

### Treppe vom Shop zur Rezeption



Treppe vom Shop zur  
Rezeption

©René Strobach

Vorhandene Schwellen/Stufen: 3

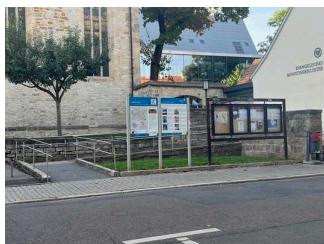
Höhe der Schwellen/Stufen: 16 cm

Die Treppe hat gerade Läufe.

Die Treppe hat beidseitige Handläufe.

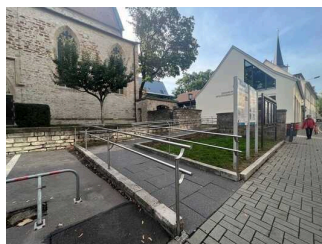
Die Treppe ist hell und blendfrei ausgeleuchtet.

## Rampe vom Parkplatz zum Eingang / Rezeption / Kasse / Shop



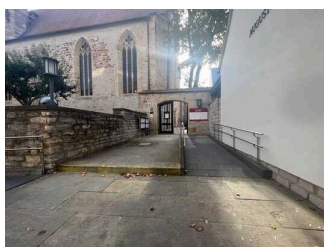
Rampe vom  
Parkplatz zum  
Eingang /  
Rezeption /  
Kasse / Shop - 1.  
Rampenlauf

©René Strobach



Rampe vom  
Parkplatz zum  
Eingang /  
Rezeption /  
Kasse / Shop - 1.  
Rampenlauf

©René Strobach



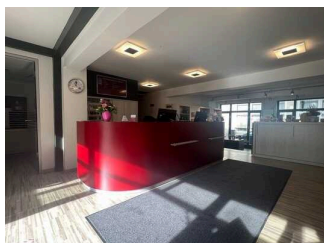
Rampe vom  
Parkplatz zum  
Eingang /  
Rezeption /  
Kasse / Shop - 2.  
Rampenlauf

©René Strobach

Maximale Längsneigung der Rampe: 5 %

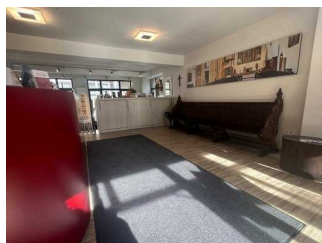
Geringste nutzbare Laufbreite: 133 cm

## Wege in der Rezeption / Shop / Kasse



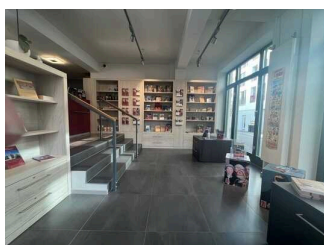
Wege in der  
Rezeption / Shop /  
Kasse

©René Strobach



Wege in der  
Rezeption / Shop /  
Kasse

©René Strobach



Wege in der  
Rezeption / Shop /  
Kasse

©René Strobach

Mindestbreite des Flurs/Weges/Ganges: 150 cm

Das Ziel des Weges ist in Sichtweite.

## Tür zum Shop-Bereich



Tür zum Shop-Bereich

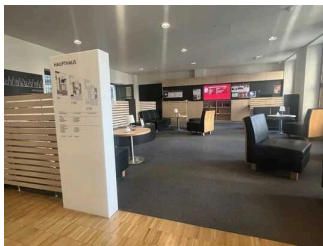
©René Strobach

Die Tür wird mit eigenem Kraftaufwand geöffnet.

Die Tür bzw. der Türrahmen ist visuell kontrastreich zur Umgebung abgesetzt.

Höhe der Türschwelle: 2 cm

## Hauptgebäude mit Frühstücksraum / Speisesaal Veranstaltungsräume / Lobby / Öffentliches WC



Hauptgebäude mit  
Frühstücksraum /  
Speisesaal  
Veranstaltungsräume /  
Lobby / Öffentliches  
WC

©René Strobach



Hauptgebäude mit  
Frühstücksraum /  
Speisesaal  
Veranstaltungsräume /  
Lobby / Öffentliches  
WC

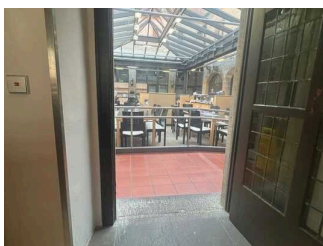
©René Strobach



Hauptgebäude mit  
Frühstücksraum /  
Speisesaal  
Veranstaltungsräume /  
Lobby / Öffentliches  
WC

©René Strobach

## Speiseraum



Speiseraum - Tür  
zum Speiseraum

©René Strobach



Speiseraum

©René Strobach





Speiseraum - Buffet  
und schmalster  
Durchgang

©René Strobach

## Tür zum Speiseraum

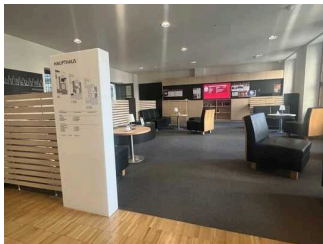
Die Tür wird durch eine Servicekraft geöffnet. Die Tür wird ohne eigenen Kraftaufwand (Drücker, Lichtschranke, Bewegungsmelder etc.) geöffnet.

Die Tür bzw. der Türrahmen ist visuell kontrastreich zur Umgebung abgesetzt.

Höhe der Türschwelle: 0 cm

## Raum

### Lobby



Lobby

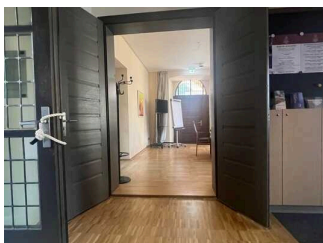
©René Strobach

BREITE des Raums: 10 m

TIEFE des Raums: 15 m

Es sind Sitzgelegenheiten vorhanden.

## Raum Prag



Raum Prag - Tür zum  
Raum

©René Strobach



Raum Prag -  
Beschilderung

©René Strobach



Raum Prag

©René Strobach

#### Tür zum Raum

Die Tür wird mit eigenem Kraftaufwand geöffnet.

Die Tür bzw. der Türrahmen ist visuell kontrastreich zur Umgebung abgesetzt.

Höhe der Türschwelle: 2 cm

BREITE des Raums: 7 m

TIEFE des Raums: 12 m

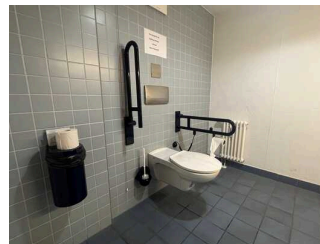
Es sind Sitzgelegenheiten vorhanden.

## Öffentliches WC im Hauptgebäude



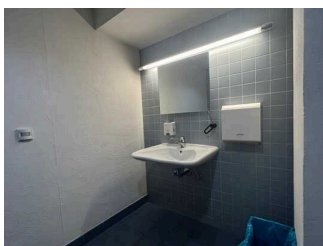
Öffentliches WC im Hauptgebäude - Tür zum WC

©René Strobach



Öffentliches WC im Hauptgebäude - Blick zum WC

©René Strobach



Öffentliches WC im Hauptgebäude - Blick zum Waschbecken

©René Strobach

#### Tür zum öffentlichen WC

Lichte Breite des Durchgangs: 95 cm

Art der Tür: Einflügel

Die Tür wird mit eigenem Kraftaufwand geöffnet.

Die Tür bzw. der Türrahmen ist nicht visuell kontrastreich zur Umgebung abgesetzt.

Die kleinere Bewegungsfläche vor/hinter der Tür ist 240 cm tief und 190 cm breit.

Höhe der Türschwelle: 0 cm

## WC

Es ist ein Unisex-WC vorhanden.

Es ist ein WC für Menschen mit Behinderung vorhanden.

## Waschbecken

## Treppe im Hauptgebäude über alle Etagen



Treppe im Hauptgebäude über alle Etagen

©René Strobach



Treppe im Hauptgebäude über alle Etagen

©René Strobach

Vorhandene Schwellen/Stufen: 17

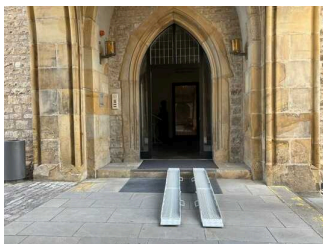
Höhe der Schwellen/Stufen: 17 cm

Die Treppe hat gerade Läufe.

Die Treppe hat beidseitige Handläufe.

Die Treppe ist hell und blendfrei ausgeleuchtet.

## Mobile Rampe zum Hauptgebäude



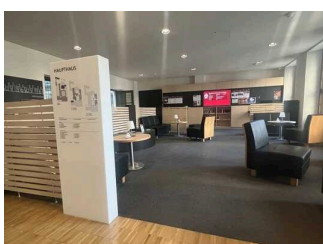
Mobile Rampe zum Hauptgebäude

©René Strobach

Maximale Längsneigung der Rampe: 5 %

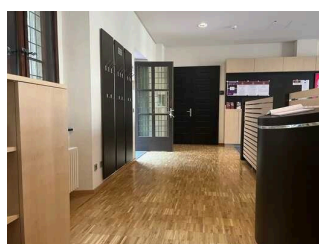
Geringste nutzbare Laufbreite: 80 cm

## Wege im Hauptgebäude



Wege im Hauptgebäude - Weg durch die Lobby

©René Strobach



Wege im Hauptgebäude - Weg zum Frühstücksraum / Speisesaal und Seminarraum





Wege im  
Hauptgebäude - Weg  
zum Aufzug

©René Strobach

---

Mindestbreite des Flurs/Weges/Ganges: 150 cm

Das Ziel des Weges ist in Sichtweite. Es sind Wegezeichen in sichtbarem Abstand vorhanden.

## Seminargebäude und Zugang zum Raum der Stille

---



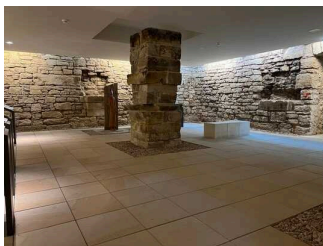
Seminargebäude  
und Zugang zum  
Raum der Stille

©René Strobach



Seminargebäude  
und Zugang zum  
Raum der Stille

©René Strobach



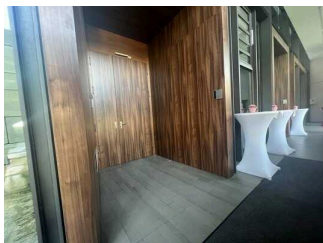
Seminargebäude  
und Zugang zum  
Raum der Stille

©René Strobach

## Raum

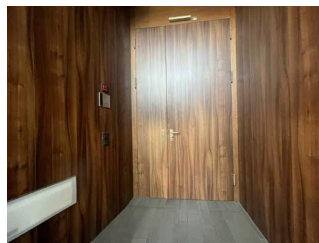
### Tagungsraum "Johann von Staubitz und Johannes Lang" - EG

---



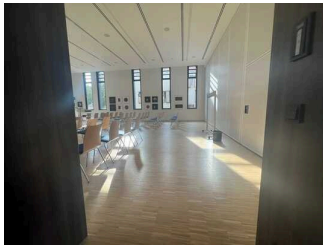
Tagungsraum  
"Johann von Staubitz  
und Johannes Lang"  
- Tür zum Raum

©René Strobach



Tagungsraum  
"Johann von Staubitz  
und Johannes Lang"  
- Tür zum Raum mit  
Beschilderung

©René Strobach



Tagungsraum  
"Johann von Staubitz  
und Johannes Lang"  
- EG

©René Strobach



Tagungsraum  
"Johann von Staubitz  
und Johannes Lang"  
- Blick in den Raum

©René Strobach

### Tür zum Raum

Die Tür wird mit eigenem Kraftaufwand geöffnet. Die Tür wird durch eine Servicekraft geöffnet.

Die Tür bzw. der Türrahmen ist visuell kontrastreich zur Umgebung abgesetzt.

Höhe der Türschwelle: 0 cm

BREITE des Raums: 20 m

TIEFE des Raums: 10 m

Es sind Sitzgelegenheiten vorhanden.

## Tagungsraum "Augustinus" - 2. OG



Tagungsraum  
"Augustinus" - 2. OG

©René Strobach



Tagungsraum  
"Augustinus" - 2. OG

©René Strobach

### Tür zum Raum

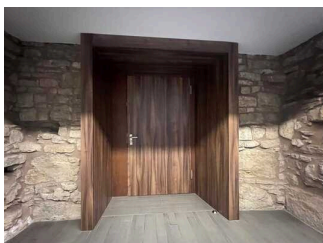
Die Tür wird mit eigenem Kraftaufwand geöffnet.

Die Tür bzw. der Türrahmen ist visuell kontrastreich zur Umgebung abgesetzt.

Höhe der Türschwelle: 0 cm

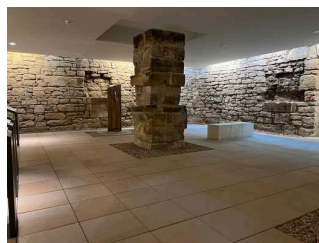
Es sind Sitzgelegenheiten vorhanden.

## Raum der Stille - UG



Raum der Stille -  
Tür zum "Raum der  
Stille"

©René Strobach



Raum der Stille

©René Strobach



**Raum der Stille**

©René Strobach



**Raum der Stille - Exponate**

©René Strobach

## Tür zum Ausstellungsraum

Die Tür wird mit eigenem Kraftaufwand geöffnet. Die Tür wird durch eine Servicekraft geöffnet.

Die Tür bzw. der Türrahmen ist visuell kontrastreich zur Umgebung abgesetzt.

Höhe der Türschwelle: 0 cm

## Öffentliches WC im Seminargebäude - UG



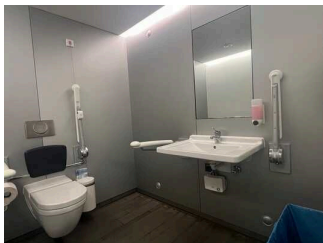
**Öffentliches WC im Seminargebäude - Tür zum WC**

©René Strobach



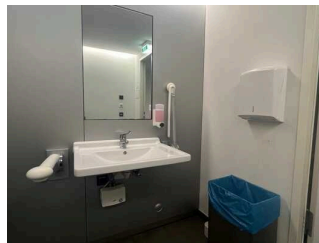
**Öffentliches WC im Seminargebäude - Blick zum WC**

©René Strobach



**Öffentliches WC im Seminargebäude - Blick zum Waschbecken und WC**

©René Strobach



**Öffentliches WC im Seminargebäude - Blick zum Waschbecken**

©René Strobach

## Tür zum öffentlichen WC

Lichte Breite des Durchgangs: 93 cm

Art der Tür: Einflügel

Die Tür wird mit eigenem Kraftaufwand geöffnet.

Die Tür bzw. der Türrahmen ist visuell kontrastreich zur Umgebung abgesetzt.

Die kleinere Bewegungsfläche vor/hinter der Tür ist 155 cm tief und 170 cm breit.

Höhe der Türschwelle: 0 cm

## WC

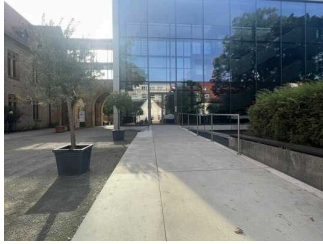
Es ist ein Unisex-WC vorhanden.

Es ist ein WC für Menschen mit Behinderung vorhanden.



## Weg von der Rezeption / Shop zum Seminargebäude

---



Weg von der  
Rezeption /  
Shop zum  
Seminargebäude

©René Strobach

Länge des Weges: 30 m

Der Weg ist von der Oberflächenbeschaffenheit her erschütterungsarm und leicht begeh- und befahrbar (z.B. Asphalt, engfugige Platten, etc.).

Maximale Längsneigung des Weges: 5 %

Maximale Längsneigung über eine Strecke von 6 m.

Es sind Sitzgelegenheiten vorhanden.

Das Ziel des Weges ist in Sichtweite. Es sind Wegezeichen in sichtbarem Abstand vorhanden.

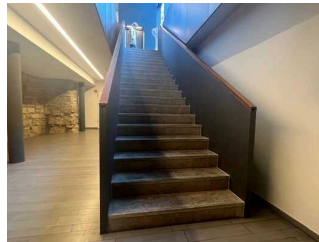
## Haupttreppe über alle Etagen

---



Haupttreppe über  
alle Etagen - zum 1.  
und 2. OG

©René Strobach



Haupttreppe über  
alle Etagen - zum UG

©René Strobach

Vorhandene Schwellen/Stufen: 75

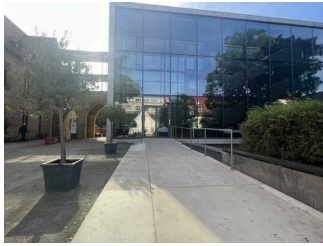
Höhe der Schwellen/Stufen: 17 cm

Die Treppe hat gerade Läufe.

Die Treppe hat beidseitige Handläufe.

Die Treppe ist hell und blendfrei ausgeleuchtet.

## Rampe zum Seminargebäude



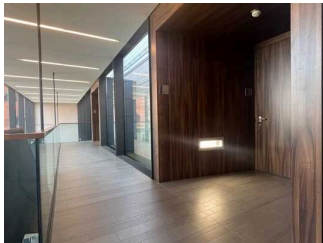
Rampe zum  
Seminargebäude

©René Strobach

Maximale Längsneigung der Rampe: 5 %

Geringste nutzbare Laufbreite: 200 cm

## Wege im Seminargebäude



Wege im  
Seminargebäude  
- Bsp. Weg zu den  
Räumen

©René Strobach



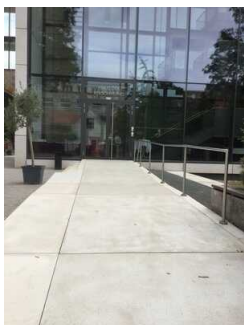
Wege im  
Seminargebäude -  
Weg zur Toilette und  
dem Raum der Stille

©René Strobach

Mindestbreite des Flurs/Weges/Ganges: 155 cm

Das Ziel des Weges ist in Sichtweite. Es sind Wegezeichen in sichtbarem Abstand vorhanden.

## Eingangstür zum Seminargebäude



Eingangstür zum  
Seminargebäude

©René Strobach

Die Tür wird mit eigenem Kraftaufwand geöffnet. Die Tür wird durch eine Servicekraft geöffnet.

Die Tür bzw. der Türrahmen ist visuell kontrastreich zur Umgebung abgesetzt.

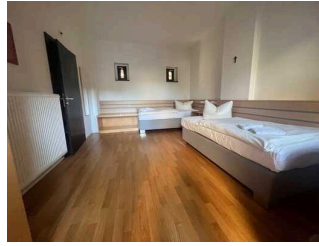
Höhe der Türschwelle: 1 cm

# Renaissance-Hof



Renaissance-Hof

©René Strobach



Barrierefreies  
Gästezimmer

©René Strobach



öffentliches WC

©René Strobach

## Raum

### Tagungsraum "Rom"



Tagungsraum "Rom"

©René Strobach



Tagungsraum "Rom"

©René Strobach

#### Tür zum Raum

Die Tür wird mit eigenem Kraftaufwand geöffnet.

Die Tür bzw. der Türrahmen ist visuell kontrastreich zur Umgebung abgesetzt.

Höhe der Türschwelle: 1 cm

BREITE des Raums: 5 m

TIEFE des Raums: 17 m

Es sind Sitzgelegenheiten vorhanden.



## Luthersaal



Luthersaal

©René Strobach



Luthersaal

©René Strobach

### Tür zum Raum

Die Tür wird durch eine Servicekraft geöffnet.

Die Tür bzw. der Türrahmen ist visuell kontrastreich zur Umgebung abgesetzt.

Höhe der Türschwelle: 0 cm

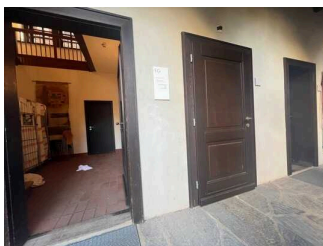
Anmerkungen für den Gast: Der Luthersaal ist nicht stufenlos erreichbar. 2 Stufen mit einer Höhe von je 16 cm sind vor dem Eingang des Saales.

BREITE des Raums: 6 m

TIEFE des Raums: 15 m

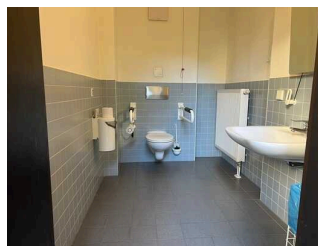
Es sind Sitzgelegenheiten vorhanden.

## Öffentliches WC im Renaissancehof



Tür zum öffentlichen WC im Renaissancehof

©René Strobach



Blick zum WC und Waschbecken

©René Strobach



Blick zum Waschbecken und zur Tür

©René Strobach

### Tür zum öffentlichen WC

Lichte Breite des Durchgangs: 92 cm

Art der Tür: Einflügel

Die Tür wird mit eigenem Kraftaufwand geöffnet.

Die Tür bzw. der Türrahmen ist visuell kontrastreich zur Umgebung abgesetzt.

Die kleinere Bewegungsfläche vor/hinter der Tür ist 115 cm tief und 205 cm breit.

Höhe der Türschwelle: 2 cm

## WC

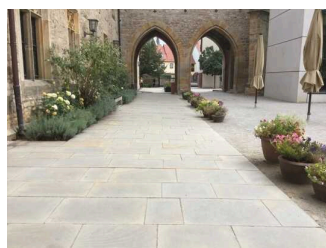
Es ist ein Unisex-WC vorhanden.

Es ist ein WC für Menschen mit Behinderung vorhanden.

## Waschbecken

Anmerkungen für den Gast: Notrufknopf auch im Haltegriff Höhe 75 cm

## Weg von der Rezeption zum Renaissancehof mit öffentlichem WC und Zugang zum Tagungsraum "Rom" und zum "Luthersaal"



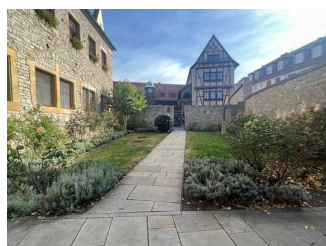
Weg von der Rezeption zum Renaissancehof mit öffentlichem WC und Zugang zum Tagungsraum "Rom" und zum "Luthersaal"

©René Strobach



Weg von der Rezeption zum Renaissancehof mit öffentlichem WC und Zugang zum Tagungsraum "Rom" und zum "Luthersaal"

©René Strobach



Weg von der Rezeption zum Renaissancehof mit öffentlichem WC und Zugang zum Tagungsraum "Rom" und zum "Luthersaal"

©René Strobach



Weg von der Rezeption zum Renaissancehof mit öffentlichem WC und Zugang zum Tagungsraum "Rom" und zum "Luthersaal"

©René Strobach



Weg von der Rezeption zum Renaissancehof mit öffentlichem WC und Zugang zum Tagungsraum "Rom" und zum "Luthersaal" - Weg zum Luthersaal



Weg von der Rezeption zum Renaissancehof mit öffentlichem WC und Zugang zum Tagungsraum "Rom" und zum "Luthersaal"

©René Strobach

Länge des Weges: 70 m

Der Weg ist von der Oberflächenbeschaffenheit her nicht erschütterungsarm und leicht begeh- und befahrbar (z.B. Asphalt, engfugige Platten, etc.).

Maximale Längsneigung des Weges: 2 %

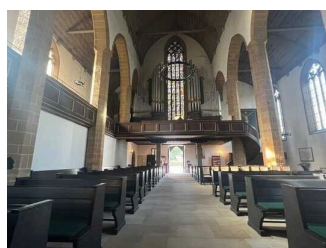
Maximale Längsneigung über eine Strecke von 6 m.

Es sind Sitzgelegenheiten vorhanden.

Das Ziel des Weges ist in Sichtweite. Es sind Wegezeichen in sichtbarem Abstand vorhanden.

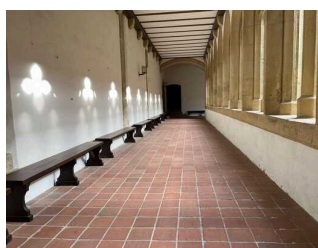
Anmerkungen für den Gast: Der Weg (Durchgang) zum Renaissancehof hat eine Breite von 125 cm. Der Weg über den Hof führt über Kopfsteinpflaster. Das Tor steht meist offen oder kann bei Bedarf vom personal geöffnet werden.

## Augustinerkirche



Augustinerkirche

©René Strobach



Augustinerkirche

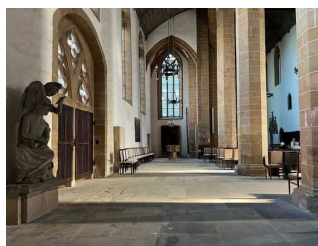
©René Strobach

## Augustinerkirche



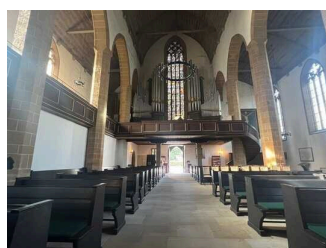
Augustinerkirche -  
Eingangstür

©René Strobach



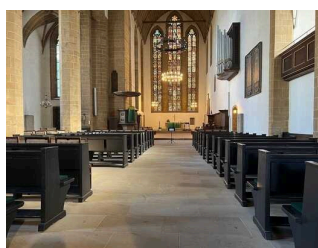
Augustinerkirche

©René Strobach



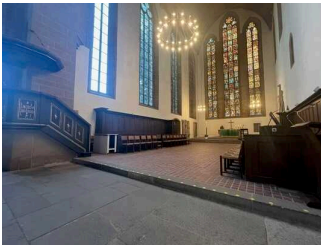
Augustinerkirche -  
Blick in die Kirche

©René Strobach



Augustinerkirche -  
Blick zum Altar

©René Strobach



Augustinerkirche -  
Altarbereich

©René Strobach

## Tür zum Raum

Die Tür wird durch eine Servicekraft geöffnet.

Die Tür bzw. der Türrahmen ist visuell kontrastreich zur Umgebung abgesetzt.

Glastüren sind nicht mit Sicherheitsmarkierungen gekennzeichnet.

Höhe der Türschwelle: 0 cm

BREITE des Raums: 12 m

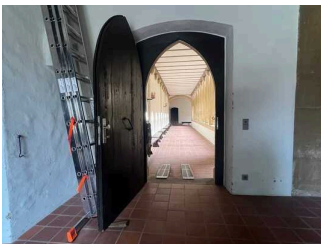
TIEFE des Raums: 35 m

Es sind Sitzgelegenheiten vorhanden.

Es sind Sitzreihen vorhanden.

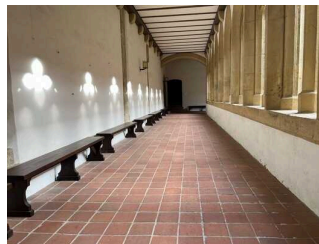
Anmerkungen für den Gast: Der Altarbereich ist über eine Stufe (Höhe 16 cm) erreichbar. Bei Bedarf kann die mobile Rampe aus dem Hauptgebäude angelegt werden.

## Kreuzgang



Kreuzgang - Tür  
und Rampe zum  
Kreuzgang

©René Strobach



Kreuzgang

©René Strobach

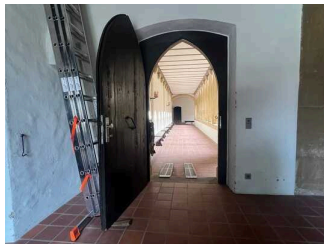
Mindestbreite des Flurs/Weges/Ganges: 200 cm

Das Ziel des Weges ist in Sichtweite. Es sind Wegezeichen in sichtbarem Abstand vorhanden.

Anmerkungen für den Gast: Der Kreuzgang ist über 2 Stufen mit je 14 cm Höhe erreichbar. Bei Bedarf kann die mobile Rampe aus dem Hauptgebäude angelegt werden. (Steigung hier dann ca. 10%)



## Tür zum Kreuzgang



Tür zum Kreuzgang

©René Strobach

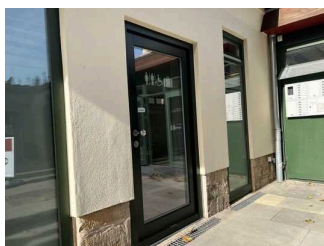
Die Tür wird durch eine Servicekraft geöffnet.

Die Tür bzw. der Türrahmen ist visuell kontrastreich zur Umgebung abgesetzt.

Glastüren sind nicht mit Sicherheitsmarkierungen gekennzeichnet.

Höhe der Türschwelle: 0 cm

## Öffentliches WC neben der Rezeption / Kasse / Shop



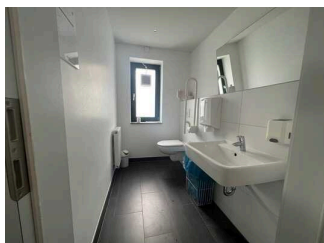
Öffentliches WC neben der Rezeption / Kasse / Shop

©René Strobach



Öffentliches WC neben der Rezeption / Kasse / Shop

©René Strobach



Öffentliches WC neben der Rezeption / Kasse / Shop

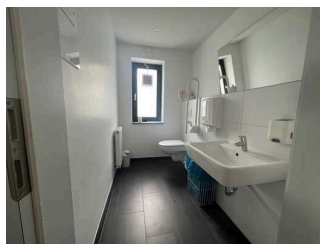
©René Strobach

## Öffentliches WC neben der Rezeption / Kasse / Shop



Öffentliches WC neben der Rezeption / Kasse / Shop - Tür zum WC

©René Strobach



Öffentliches WC neben der Rezeption / Kasse / Shop - Blick zum WC un Waschbecken

©René Strobach

Tür zum öffentlichen WC

Lichte Breite des Durchgangs: 82 cm

Art der Tür: Einflügel

Die Tür wird mit eigenem Kraftaufwand geöffnet.

Die Tür bzw. der Türrahmen ist visuell kontrastreich zur Umgebung abgesetzt.

Die kleinere Bewegungsfläche vor/hinter der Tür ist 150 cm tief und 80 cm breit.

Höhe der Türschwelle: 0 cm

## WC

Es ist ein Unisex-WC vorhanden.

Es ist ein WC für Menschen mit Behinderung vorhanden.

## Waschbecken

## Weg von der Eingangstür vom WC-Gebäude zur WC-Tür



Weg von der  
Eingangstür vom WC-  
Gebäude zur WC-Tür

©René Strobach

Mindestbreite des Flurs/Weges/Ganges: 145 cm

Das Ziel des Weges ist in Sichtweite. Es sind Wegezeichen in sichtbarem Abstand vorhanden.

## Tür zum WC-Gebäude



Tür zum WC-  
Gebäude

©René Strobach



Tür zum WC-  
Gebäude

©René Strobach

Die Tür wird mit eigenem Kraftaufwand geöffnet. Die Tür wird durch eine Servicekraft geöffnet.

Die Tür bzw. der Türrahmen ist visuell kontrastreich zur Umgebung abgesetzt.

Höhe der Türschwelle: 1 cm

# Hilfsmittel

## Alarm/Hilfsmittel

Es gibt einen Alarm.

Es gibt keinen optisch deutlich wahrnehmbaren Alarm.

## Service für Allergiker

### Allergien und Nahrungsmittelunverträglichkeiten

#### Allgemeines

Nichtraucherzonen im Betrieb.

Kompletter Betrieb rauchfrei.

Nichtraucherzimmer verfügbar.

Möglichkeit, Medikamente kühl zu lagern.

#### Spezieller Ernährungsbedarf

Möglichkeit, Speisen dem Bedarf entsprechend individuell nach Menge zusammenzustellen.

Zwischenmahlzeiten auch außerhalb der vorgesehenen Essenszeiten.

Angaben zu BE/KE: auf Nachfrage